



СЛУЖБА ПО ГЕОДЕЗИЯ, КАРТОГРАФИЯ И КАДАСТЪР - ГР. ТЪРГОВИЩЕ

7700, ПОЩЕНСКА КУТИЯ 184, Ул. "ЛИЛИЯ" №2, 0601/67325; 67644,
largovishte@cadastre.bg, БУЛСТАТ:130362903

СКИЦА НА ПОЗЕМЛЕН ИМОТ № 15-1086786-19.09.2022 г.

Поземлен имот с идентификатор 73626.159.43

Гр. Търговище, общ. Търговище, обл. Търговище

По кадастралната карта и кадастралните регистри, одобрени със Заповед РД-18-18/17.06.2005 г.
на ИЗПЪЛНИТЕЛЕН ДИРЕКТОР НА АГКК

Последно изменение на кадастралната карта и кадастралните регистри, засягащо поземления имот е от
10.05.2012 г.

Адрес на поземления имот: гр. Търговище

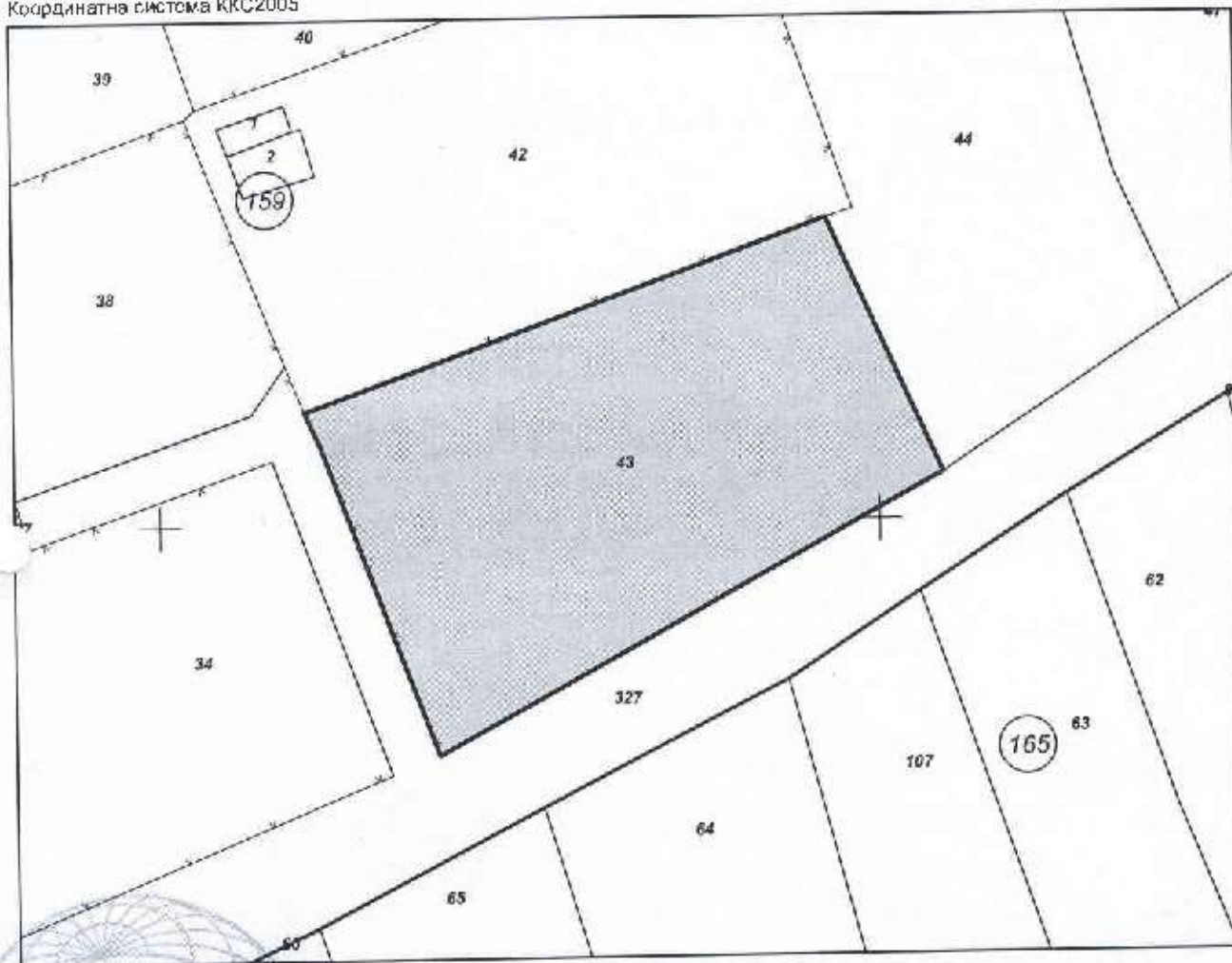
Площ: 879 кв. м

Трайно предназначение на територията: Земеделска

Начин на трайно ползване: За земеделски труд и отдих (съгласно § 4 ПЗРЗСПЗЗ)

Категория на земята: 0

Координатна система ККС2005



M 1:500

Скица № 15-1086786-19.09.2022 г. издадена въз основа на
заявление с входящ № 01-544202-19.09.2022 г.

Галина

Георгиева ОБА Търговище



Предишен идентификатор: **няма**
Номер по предходен план: **159043**
Съсед: **73626.159.327, 73626.159.44, 73626.159.42**

Собственици по данни от КРНИ:

1. **000875920, ОБЩИНА ТЪРГОВИЩЕ**

площ 879 кв. м от правото на собственост

Акт за частна общинска собственост № 16 том VI рег. 3271 от 03.05.2012г., издаден от СЛУЖБА ПО
ВПИСВАНИЯТА - имотен регистър Търговище

Носители на други вещни права по данни от КРНИ:
няма данни

Сгради, които попадат върху имота
няма данни за сгради





СЛУЖБА ПО ГЕОДЕЗИЯ, КАРТОГРАФИЯ И КАДАСТЪР - ГР. ТЪРГОВИЩЕ

7700, ПОЩЕНСКА КУТИЯ 184, Ул. "ЛИЛИЯ" №2, 0601/67325; 67644,
targovishte@cadastre.bg, БУЛСТАТ: 130362903

СКИЦА НА ПОЗЕМЛЕН ИМОТ № 15-1086794-19.09.2022 г.

Поземлен имот с идентификатор 73626.174.144

Гр. Търговище, общ. Търговище, обл. Търговище

По кадастралната карта и кадастралните регистри, одобрени със Заповед РД-18-18/17.06.2005 г.
на ИЗПЪЛНИТЕЛЕН ДИРЕКТОР НА АГКК

Последно изменение на кадастралната карта и кадастралните регистри, засягащо поземления имот е от
23.08.2012 г.

Адрес на поземления имот: гр. Търговище, „ местност ДРАКА

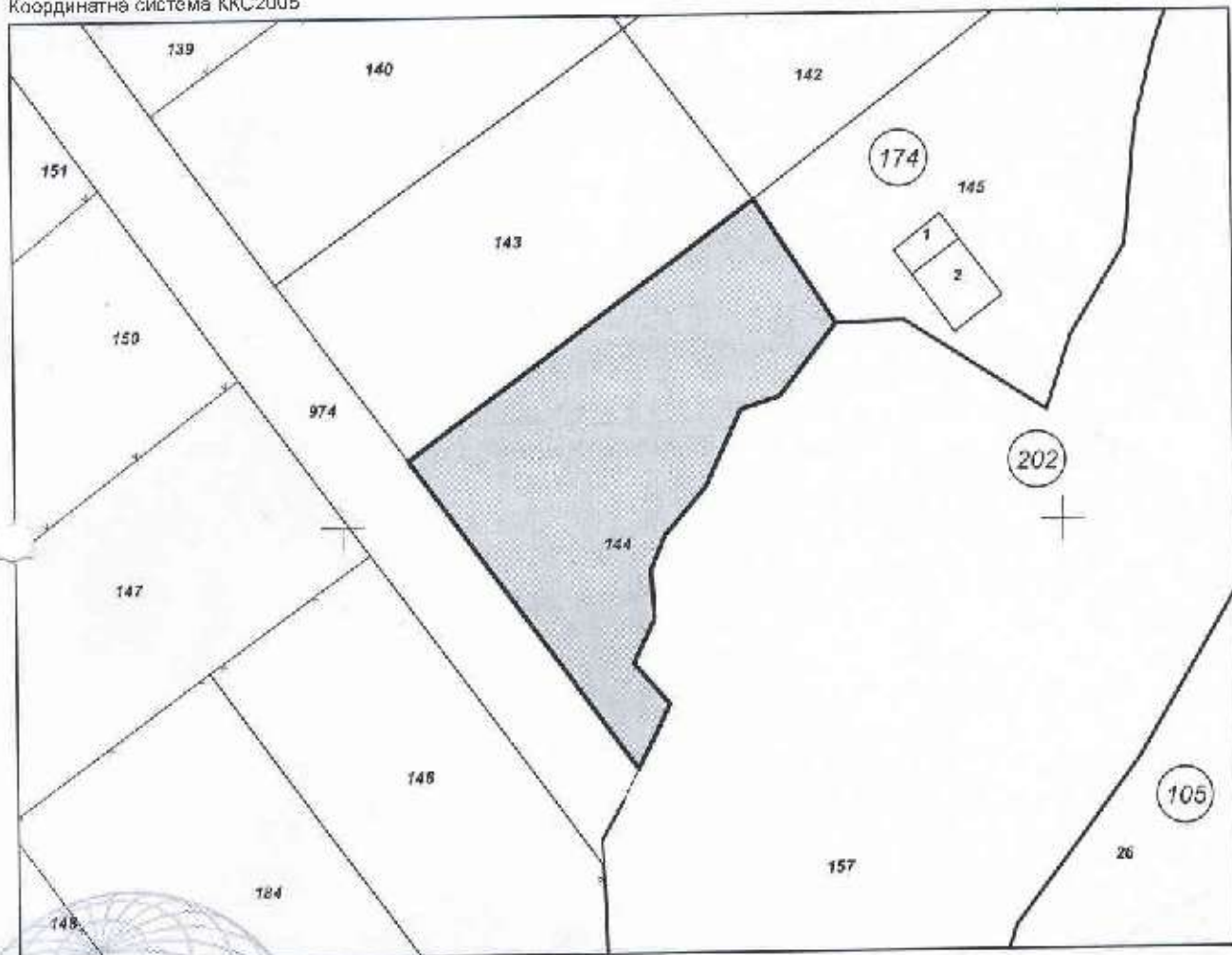
Площ: 462 кв. м

Трайно предназначение на територията: Земеделска

Начин на трайно ползване: За земеделски труд и отдих (съгласно § 4 ПЗРЗСПЗЗ)

Категория на земята: 0

Координатна система ККС2005



М 1:500

Скица № 15-1086794-19.09.2022 г. издадена въз основа на
заявление с входящ № 01-544202-19.09.2022 г.



Предишен идентификатор: няма
Номер по предходен план: няма
Съсед: 73626.174.145, 73626.174.142, 73626.202.157, 73626.174.143, 73626.174.974

Собственици по данни от КРНИ:
1. **000875920, ОБЩИНА ТЪРГОВИЩЕ**
площ 462 кв. м от правото на собственост
Акт за частна общинска собственост № 37 том XII рег. 6386 от 17.08.2012г., издаден от СЛУЖБА ПО
ВПИСВАНИЯТА - имотен регистър Търговище

Носители на други вещни права по данни от КРНИ:
няма данни

Сгради, които попадат върху имота
няма данни за сгради



Скица № 15-1086794-19.09.2022 г. издадена въз основа на
заявление с входящ № 01-544202-19.09.2022 г.

Галина М

з Георгиева ОБА Търговище



СЛУЖБА ПО ГЕОДЕЗИЯ, КАРТОГРАФИЯ И КАДАСТЪР - ГР. ТЪРГОВИЩЕ

7700, ПОЩЕНСКА КУТИЯ 184, Ул. "ЛИЛИЯ" №2, 060167325; 67644,
targovishte@cadastro.bg, БУЛСТАТ:130362903

СКИЦА НА ПОЗЕМЛЕН ИМОТ № 15-1086792-19.09.2022 г.

Поземлен имот с идентификатор 73626.524.152

Гр. Търговище, общ. Търговище, обл. Търговище

По кадастралната карта и кадастралните регистри, одобрени със Заповед РД-18-18/17.06.2005 г.

на ИЗПЪЛНИТЕЛЕН ДИРЕКТОР НА АГКК

Последно изменение на кадастралната карта и кадастралните регистри, засягащо поземления имот е от 08.02.2021 г.

Адрес на поземления имот: гр. Търговище

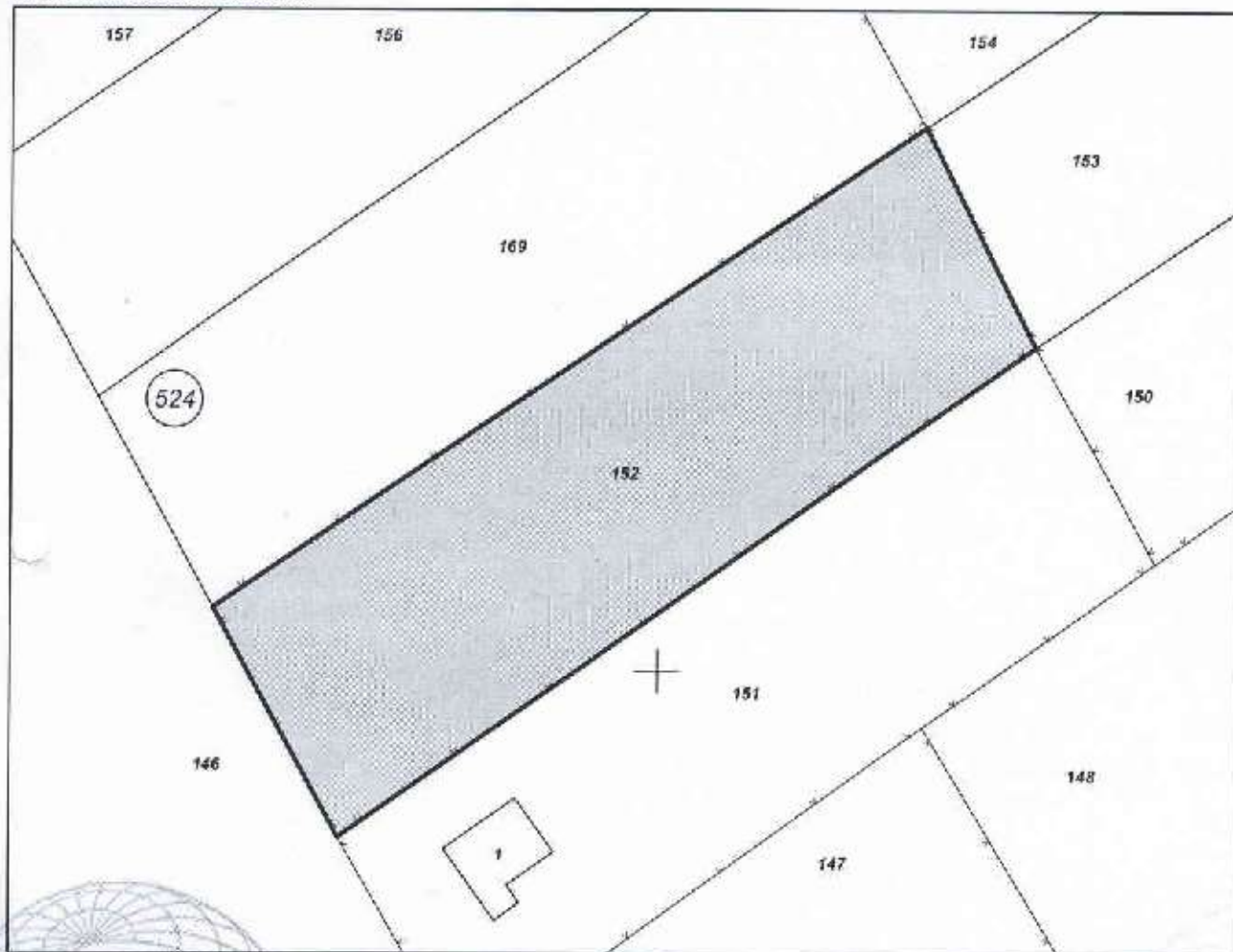
Площ: 1026 кв. м

Трайно предназначение на територията: Земеделска

Начин на трайно ползване: За земеделски труд и отдих (съгласно § 4 ПЗРЗСПЗЗ)

Категория на земята: 6

Координатна система ККС2005



М 1:500

Скица № 15-1086792-19.09.2022 г. издадена въз основа на
заявление с входящ № 01-544202-19.09.2022 г.

Галина М

Георгиева ОБА Търговище



Предишен идентификатор: **няма**
Номер по предходен план: **01, квартал: 01, парцел: 1998**
Съсед: **73626.524.151, 73626.524.150, 73626.524.153, 73626.524.154, 73626.524.169, 73626.524.146**

Собственици по данни от КРНИ:

1. 000875920, ОБЩИНА ТЪРГОВИЩЕ

Няма данни за идеалните части

Решение на ПК по чл. 14, ал. 1, т. 1 от ЗСПЗЗ (чл. 18ж, ал. 1 от ППЗСПЗЗ) за възстановяване на право на собственост в стари реални граници № 6 от 25.02.1998г., издаден от ПК - Търговище

Носители на други вещни права по данни от КРНИ:

няма данни

Сгради, които попадат върху имота

няма данни за сгради



Скица № 15-1086792-19.09.2022 г. издадена въз основа на
заявление с входящ № 01-544202-19.09.2022 г.

Галина

Георгиева ОБА Търговище



СЛУЖБА ПО ГЕОДЕЗИЯ, КАРТОГРАФИЯ И КАДАСТЪР - ГР. ТЪРГОВИЩЕ

7700, ПОЩЕНСКА КУТИЯ 164, Ул. "ЛИЛИЯ" №2, 0601/67325; 67644,
targovishte@cadastre.bg, БУЛСТАТ:130362903

СКИЦА НА ПОЗЕМЛЕН ИМОТ № 15-1116641-27.09.2022 г.

Поземлен имот с идентификатор **69599.35.71**

С. Стража, общ. Търговище, обл. Търговище

По кадастралната карта и кадастралните регистри, одобрени със **Заповед РД-18-122/15.12.2016 г.**
на ИЗПЪЛНИТЕЛЕН ДИРЕКТОР НА АГКК

Последно изменение на кадастралната карта и кадастралните регистри, засягащо поземления имот е
със **Заповед 18-3348-28.03.2019 г. на НАЧАЛНИК НА СГКК - ТЪРГОВИЩЕ**

Адрес на поземления имот: **с. Стража**

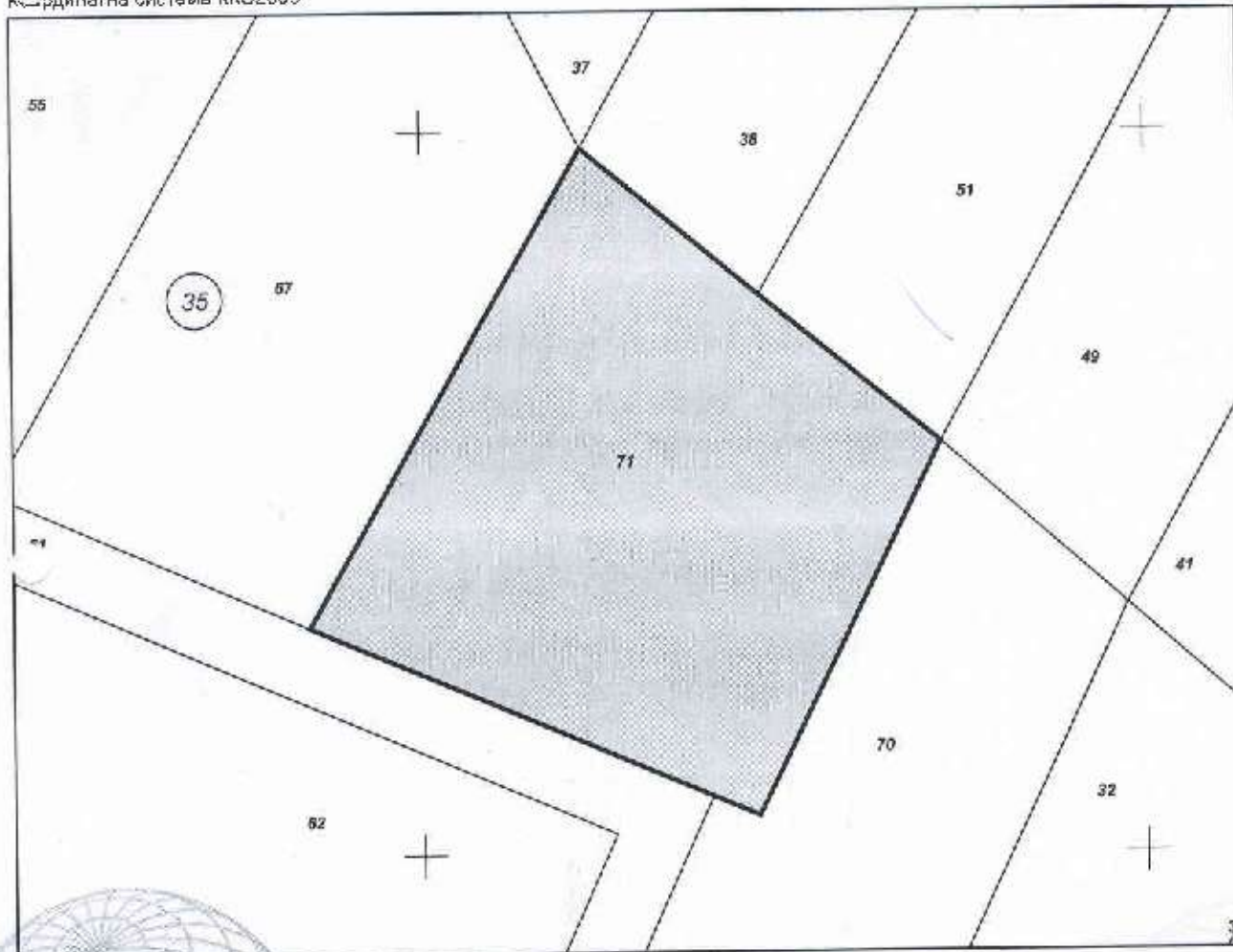
Площ: **1086 кв. м**

Трайно предназначение на територията: **Земеделска**

Начин на трайно ползване: **За земеделски труд и отдых (съгласно § 4 ПЗРЗСПЗЗ)**

Категория на земята: **4**

Координатна система **ККС2005**



М 1:500

Скица № 15-1116641-27.09.2022 г. издадена въз основа на
заявление с входящ № 01-558161-27.09.2022 г.

Публикувано съгласно заповедта на министъра на Геодезията, картографията и кадастра № 1/2016 г.
Дир. Ценов: 1-България, Д-р Георгиев: България, Агенция за Геодезията, картографията и кадастра
Дир. 2: 4-37-МТР/БГ-130362903-ОП/Окръжна картографична и кадастрална агенция

Галина

Георгиева ОБА Търговище



Предишен идентификатор: **69599.2.138**

Номер по предходен план: **няма**

Съсед: **69599.35.61, 69599.35.70, 69599.35.49, 69599.35.51, 69599.35.38, 69599.35.37, 69599.35.67**

Собственици по данни от КРНИ:

1. **000875920, ОБЩИНА ТЪРГОВИЩЕ**

Няма данни за идеалните части

Акт за частна общинска собственост № 186 том I рег. 295 от 02.02.2011г., издаден от Служба по

вписванията гр.Търговище

Няма данни за идеалните части

Акт за частна общинска собственост № 182 том I рег. 291 от 02.02.2011г., издаден от Служба по

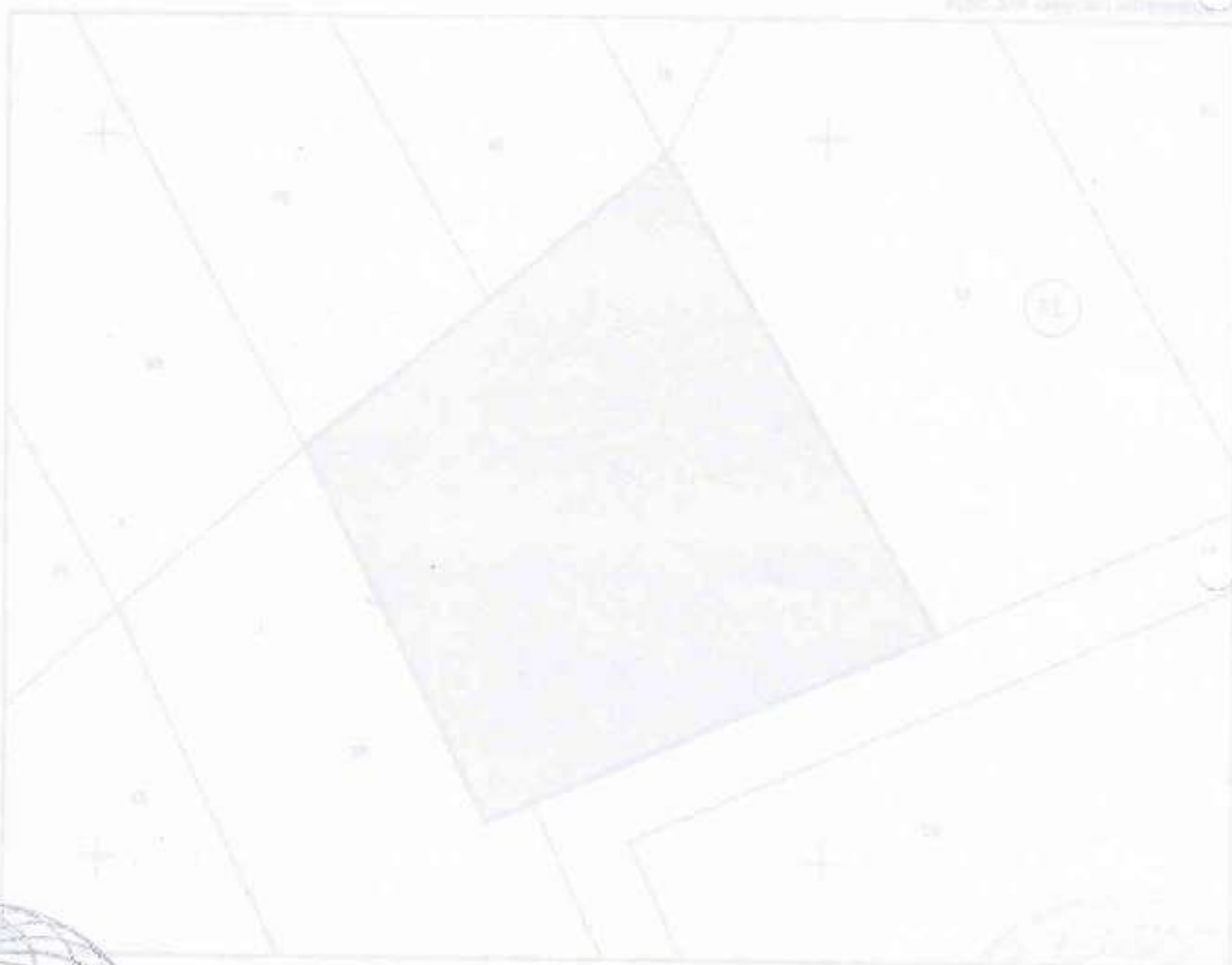
вписванията гр.Търговище

Носители на други вещни права по данни от КРНИ:

няма данни

Сгради, които попадат върху имота

няма данни за сгради



Скица № 15-1116641-27.09.2022 г. издадена въз основа на
заявление с входящ № 01-558161-27.09.2022 г.

Галина

Георгиева ОБА Търговище



СЛУЖБА ПО ГЕОДЕЗИЯ, КАРТОГРАФИЯ И КАДАСТЪР - ГР. ТЪРГОВИЩЕ

7700, ПОЩЕНСКА КУТИЯ 184, Ул. "ЛИЛИЯ" №2, 0601/67325; 67644,
targovishte@cadastre.bg, БУЛСТАТ:130362903

СКИЦА НА ПОЗЕМЛЕН ИМОТ № 15-989745-29.08.2022 г.

Поземлен имот с идентификатор 69599.36.24

С. Стража, общ. Търговище, обл. Търговище

По кадастралната карта и кадастралните регистри, одобрени със Заповед РД-18-122/15.12.2016 г.

на ИЗПЪЛНИТЕЛЕН ДИРЕКТОР НА АГКК

Последно изменение на кадастралната карта и кадастралните регистри, засягащо поземления имот е от 29.08.2022 г.

Адрес на поземления имот: с. Стража

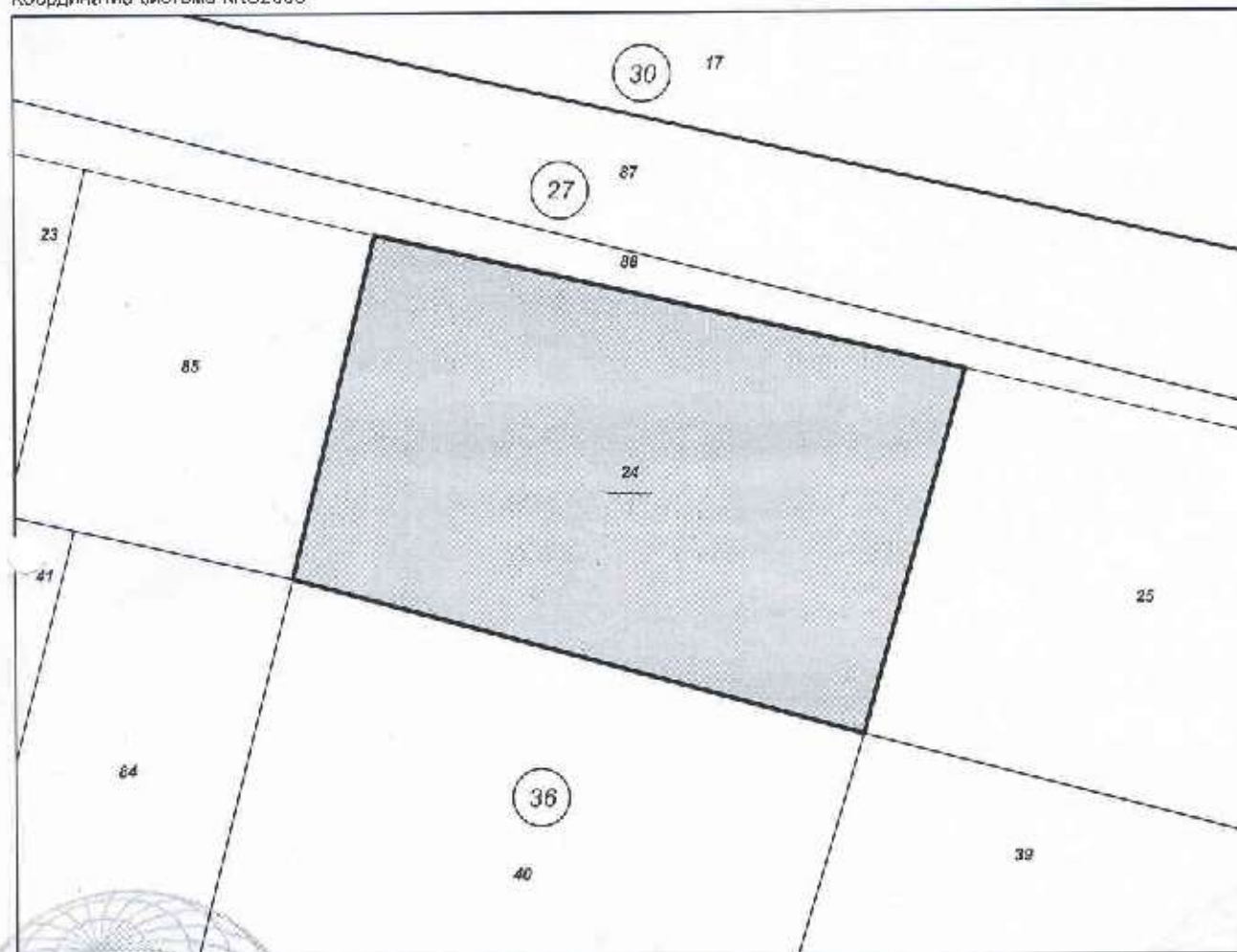
Площ: 1041 кв. м

Трайно предназначение на територията: Земеделска

Начин на трайно ползване: За земеделски труд и отдих (съгласно § 4 ПЗРЗСПЗЗ)

Категория на земята: 3

Координатна система ККС2005



М 1:500

Скица № 15-989745-29.08.2022 г. издадена въз основа на
заявление с входящ № 01-481185-19.08.2022 г.



Предишен идентификатор: 69599.27.80

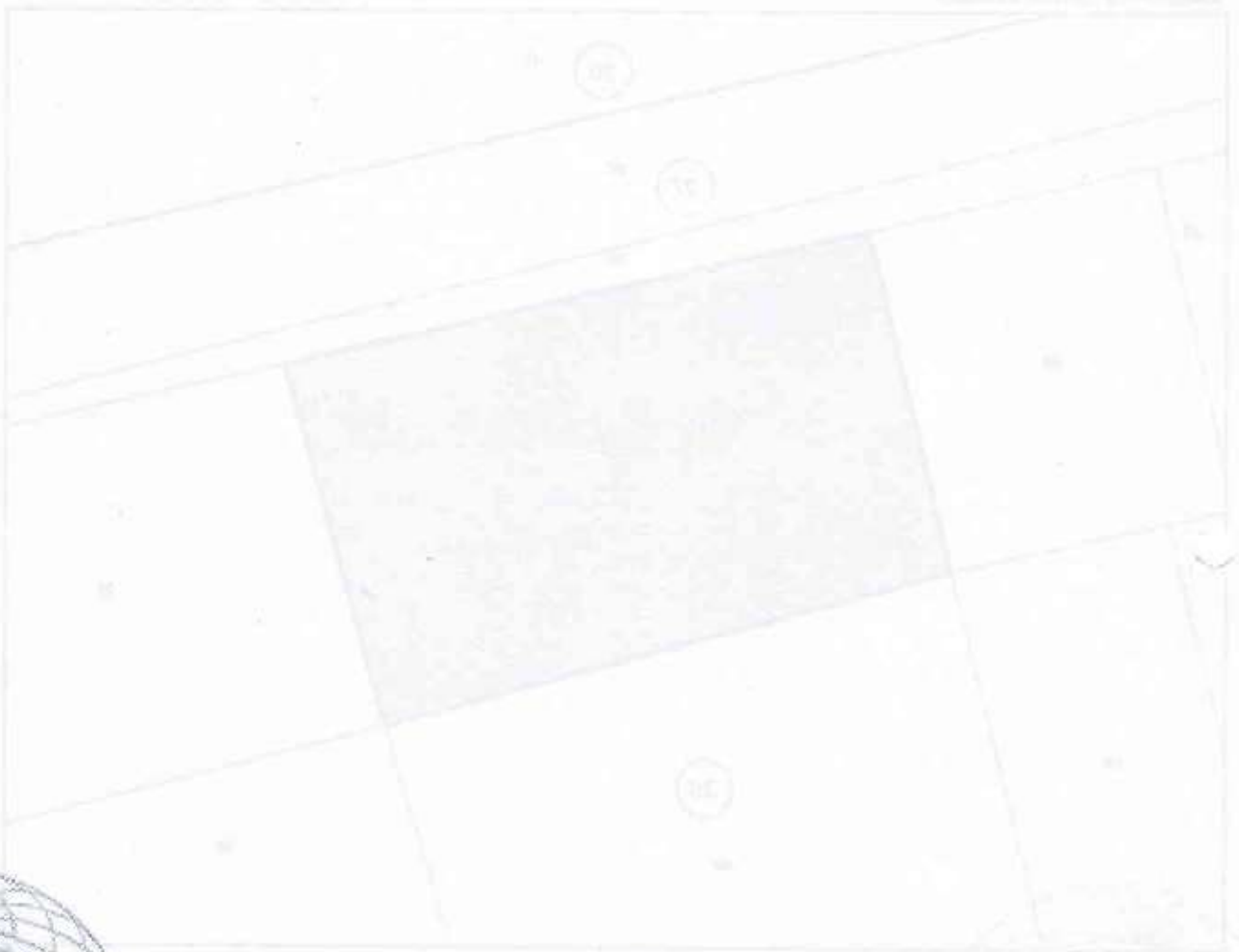
Номер по предходен план: няма

Съседи: 69599.36.84, 69599.36.40, 69599.36.39, 69599.36.25, 69599.27.88, 69599.36.85

Собственици по данни от КРНИ:
няма данни

Носители на други вещни права по данни от КРНИ:
няма данни

Сгради, които попадат върху имота
няма данни за сгради





СЛУЖБА ПО ГЕОДЕЗИЯ, КАРТОГРАФИЯ И КАДАСТЪР - ГР. ТЪРГОВИЩЕ

7700, ПОЩЕНСКА КУТИЯ 184, Ул. "ЛИЛИЯ" №2, 0801/67325; 67644,
targovishle@cadastre.bg, БУЛСТАТ:130362903

СКИЦА НА ПОЗЕМЛЕН ИМОТ № 15-989759-29.08.2022 г.

Поземлен имот с идентификатор **69599.36.84**

С. Стража, общ. Търговище, обл. Търговище

По кадастралната карта и кадастралните регистри, одобрени със Заповед РД-18-122/15.12.2016 г.

на **ИЗПЪЛНИТЕЛЕН ДИРЕКТОР НА АГКК**

Последно изменение на кадастралната карта и кадастралните регистри, засягащо поземления имот е от **29.08.2022 г.**

Адрес на поземления имот: с. Стража

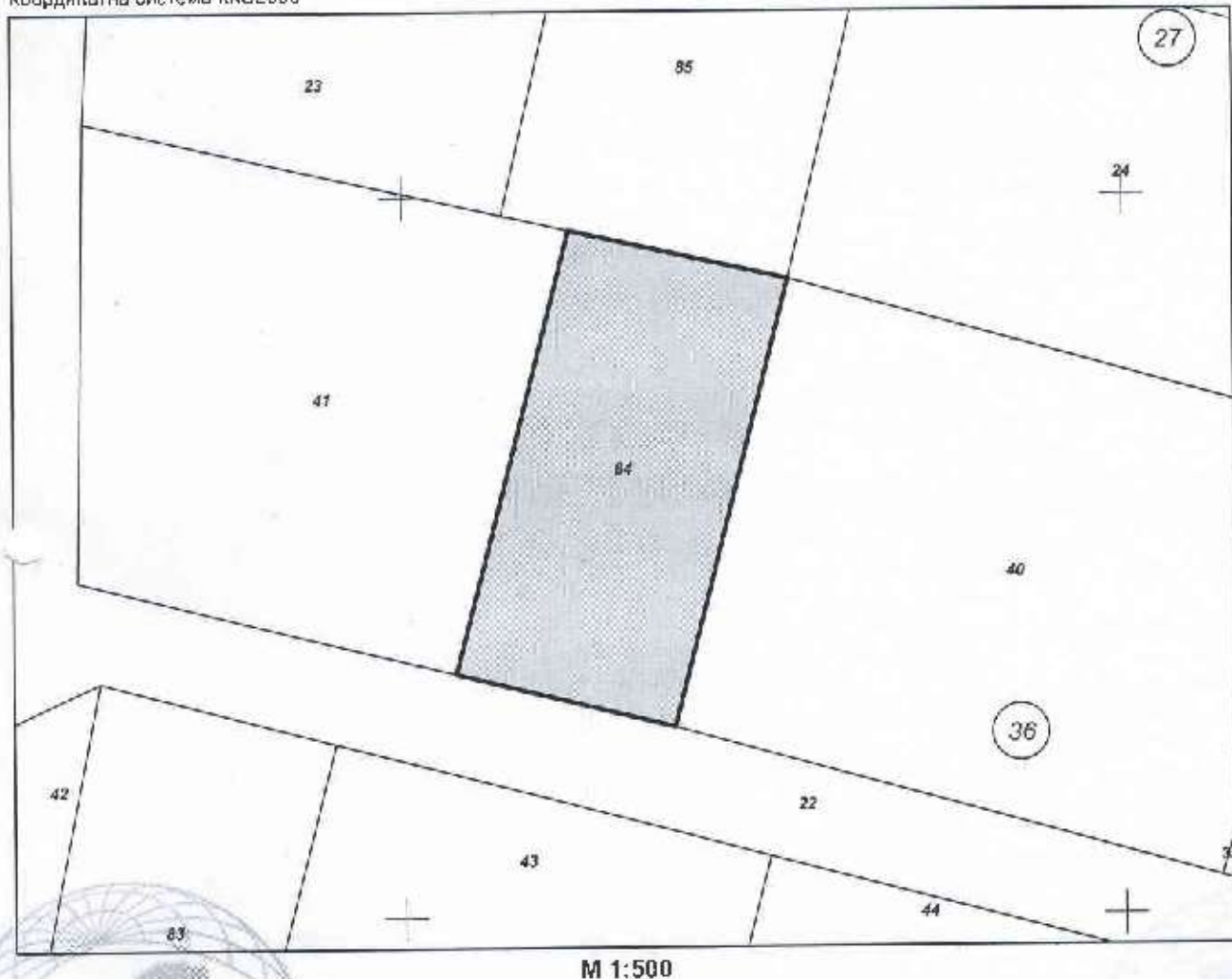
Площ: **500 кв. м**

Трайно предназначение на територията: **Земеделска**

Начин на трайно ползване: **За земеделски труд и отдих (съгласно § 4 ПЗРЗСПЗ)**

Категория на земята: **3**

Координатна система ККС2005



М 1:500

Скица № 15-989759-29.08.2022 г. издадена въз основа на
заявление с входящ № 01-481185-19.08.2022 г.

Галина

Георгиева ОБА Търговище



Предишен идентификатор: **69599.27.80**

Номер по предходен план: **няма**

Съсед: **69599.36.22, 69599.36.40, 69599.36.24, 69599.36.85, 69599.36.41**

Собственици по данни от КРНИ:
няма данни

Носители на други вещни права по данни от КРНИ:
няма данни

Сгради, които попадат върху имота
няма данни за сгради



Скица № 15-989759-29.08.2022 г. издадена въз основа на
заявление с входящ № 01-481185-19.08.2022 г.

Галина

Георгиева ОБА Търговище



СЛУЖБА ПО ГЕОДЕЗИЯ, КАРТОГРАФИЯ И КАДАСТЪР - ГР. ТЪРГОВИЩЕ

7700, ПЛОЩЕНСКА КУТИЯ 184, Ул. "ЛИЛИЯ" №2, 0601/67325; 67644,
targov.shte@cadastre.bg, БУЛСТАТ:130362903

СКИЦА НА ПОЗЕМЛЕН ИМОТ № 15-989762-29.08.2022 г.

Поземлен имот с идентификатор **69599.36.85**

С. Стража, общ. Търговище, обл. Търговище

По кадастралната карта и кадастралните регистри, одобрени със **Заповед РД-18-122/15.12.2016 г.**
на **ИЗПЪЛНИТЕЛЕН ДИРЕКТОР НА АГКК**

Последно изменение на кадастралната карта и кадастралните регистри, засягащо поземления имот е от
29.08.2022 г.

Адрес на поземления имот: **с. Стража**

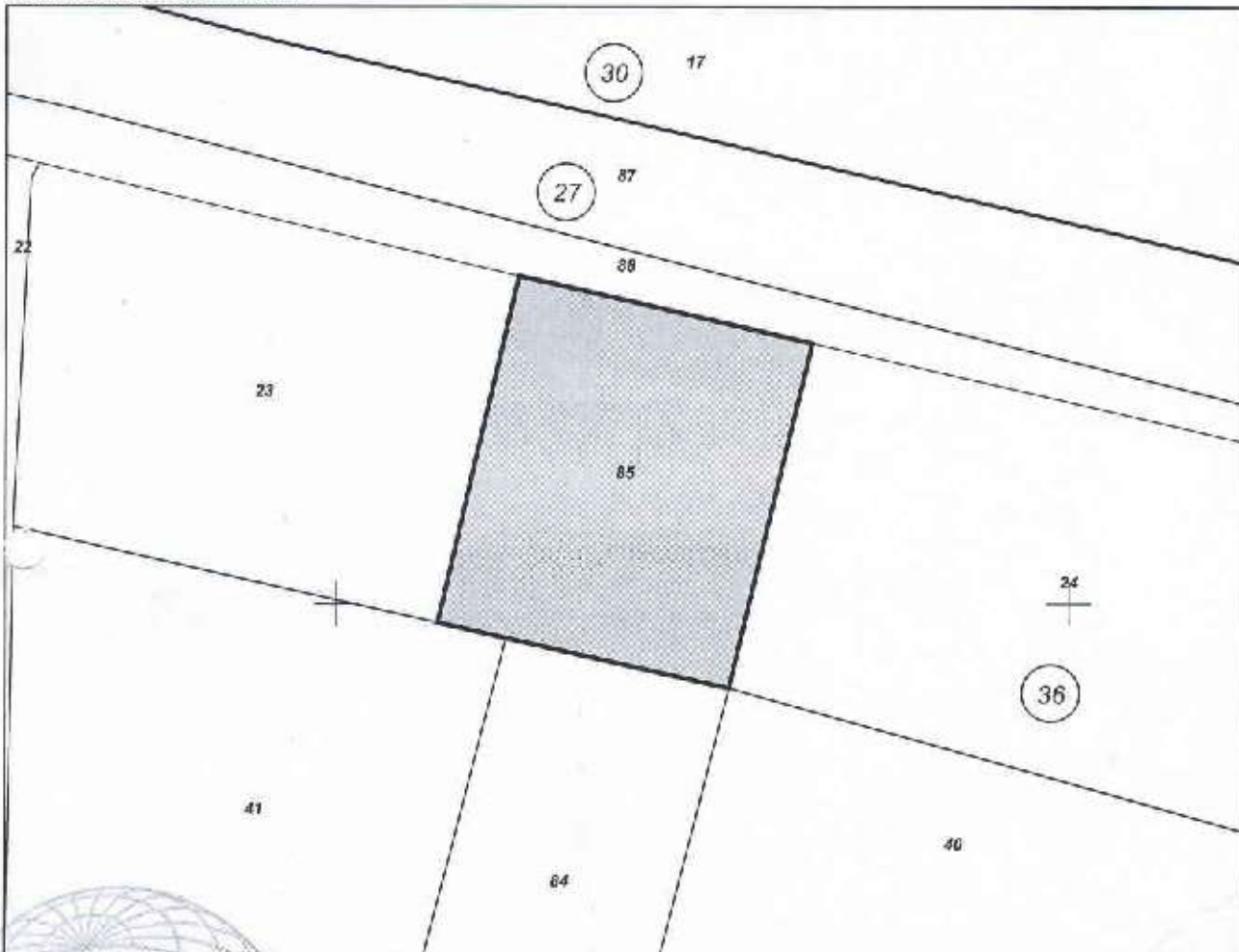
Площ: **500 кв. м**

Трайно предназначение на територията: **Земеделска**

Начин на трайно ползване: **За земеделски труд и отдих (съгласно § 4 ПЗРЗСПЗЗ)**

Категория на земята: **3**

Координатна система KKC2005



М 1:500

Скица № 15-989762-29.08.2022 г. издадена въз основа на
заявление с входящ № 01-481185-19.08.2022 г.

Подписан с електронен подпис: Галина Юргиева
ул. Габриел Агостини, 8
ДН: С-98, L-Selva, O-Gradsky, C-Gradsky and Plovdivsky Agency
OID.2.54.87-KTR30-130362903-CR-Geodesy Cartography and
Cadastral Agency

Галина

Юргиева ОБА Търговище



Предишен идентификатор: 69599.27.80

Номер по предходен план: няма

Съседи: 69599.36.41, 69599.36.84, 69599.36.40, 69599.38.24, 69599.27.80, 69599.36.23

Собственици по данни от КРНИ:

няма данни

Носители на други вещни права по данни от КРНИ:

няма данни

Сгради, които попадат върху имота

няма данни за сгради

