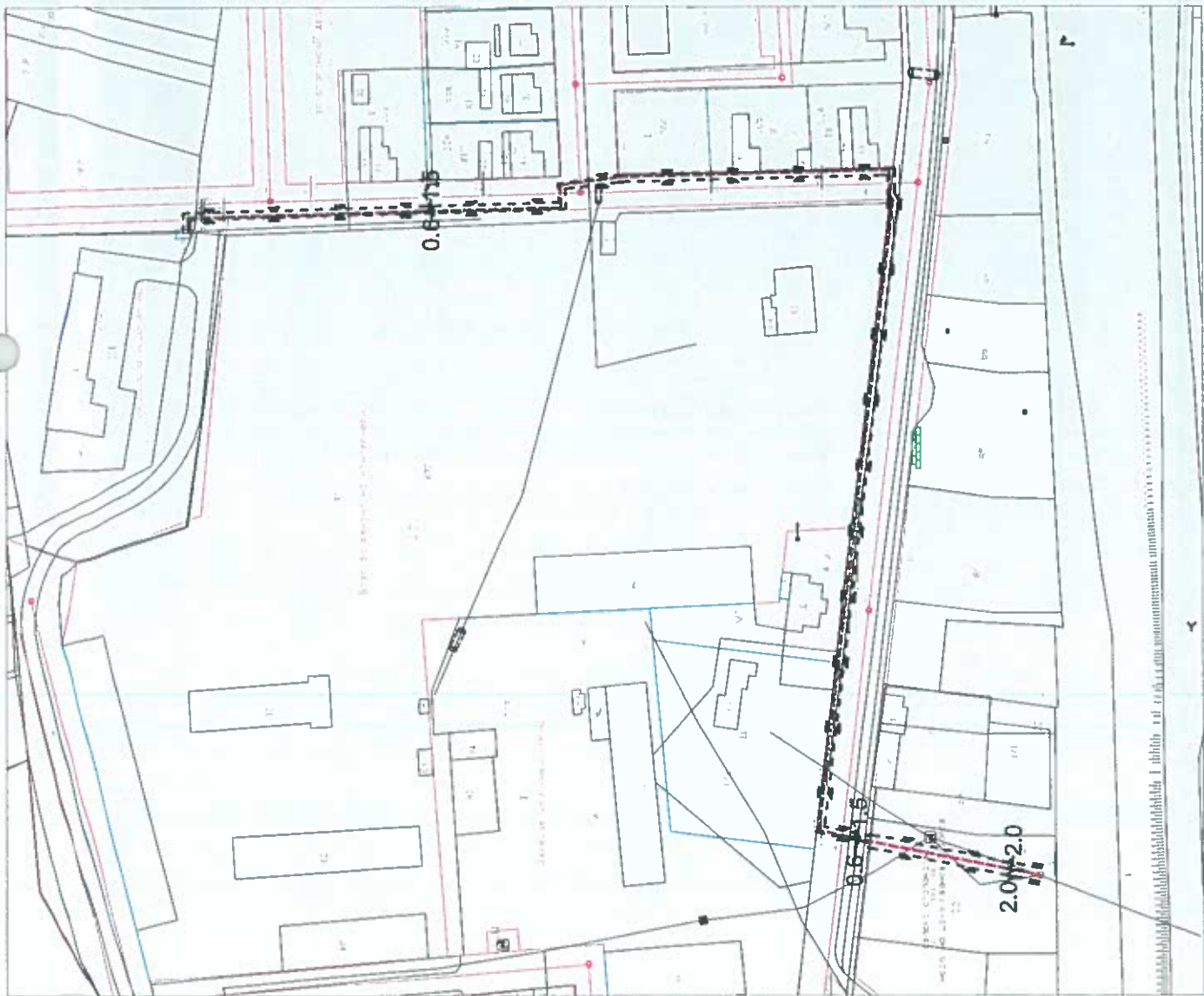


СХЕМА ПРЕДЛОЖЕНИЕ за допускане изработване на

Проект за Подробен устройствен план - Парцеларен план за техническата инфраструктура - кабелна линия 20kV от съществуващ СРС №5, находящ се в ПИ 23546.41.82 в землището на с.Дралфа, за частта от трасето извън урбанизираната територия и Специализирана план-схема за частта от трасето в урбанизираната територия - улици от о.т.181 до о.т.138; о.т.138 до о.т.97, до БКТП 20/0.4kV в УПИ III-473 от кв.47 по плана на с.Дралфа, община Търговище.
М 1:2000

ЛЕГЕНДА:

- - - - - КАБЕЛНА ЛИНИЯ 20kV
- - - - - СЕРВИТУТ



Задание по чл.125 от ЗУТ за допускане изработване на

Проект за Подробен устройствен план - Парцеларен план за техническата инфраструктура - кабелна линия 20kV от съществуващ СРС №5, находящ се в ПИ 23546.41.82 в землището на с.Дралфа, за частта от трасето извън урбанизираната територия и Специализирана план-схема за частта от трасето в урбанизираната територия – улици от о.т.181 до о.т.138; о.т.138 до о.т.97, до БКТП 20/0,4kV в УПИ III-473 от кв.47 по плана на с.Дралфа, община Търговище.

Искането за допускане е във връзка с инвестиционните намерения на възложителя за увеличаване на мощността на съществуващ Дърводелски цех в УПИ III-473 от кв.47 по плана на с.Дралфа, община Търговище и издадено Становище, изх. №ПУПРОК-6140/13.07.2022г. за присъединяване на обект на клиент към електроразпределителната мрежа по реда на чл.117, ал.5 и ал.6 от ЗЕ, изд. от „ЕРП Север“АД, гр.Варна чрез изграждане на БКТП 20/0,4kV в УПИ III-473 от кв.47 по плана на с.Дралфа, община Търговище и кабелна линия 20kV, присъединяваща новоизграденото БКТП към ВЕЛ 20kV "Дралфа-Търговище", П/ст 110/20kV "Търговище-1" чрез съществуващ СРС №5, находящ се в ПИ 23546.41.82 в землище на с.Дралфа, община Търговище.

С Проект ще се определи дължината на трасето и площта на сервитутната му зона, определена съгласно Приложение №1 от Наредба №16 за сервитутите на енергийните обекти:

- за кабелна линия при трасе извън урбанизираните територии: сервитутна ивица по оста на трасето с широчина 4 m, по 2 m от двете страни;
- за кабелна линия при трасе през урбанизираните територии: сервитутна ивица по оста на трасето – 1,5 m от едната страна и 0,6 m от другата страна;

Приблизителна дължина на трасето – 495 m.

подпис: