



## СЛУЖБА ПО ГЕОДЕЗИЯ, КАРТОГРАФИЯ И КАДАСТЪР - ГР. ТЪРГОВИЩЕ

7700, ПОЩЕНСКА КУТИЯ 184, Ул. "ЛИЛИЯ" №2, 0601/67325; 67644,  
targovishte@cadastre.bg, БУЛСТАТ:130362903

### СКИЦА НА ПОЗЕМЛЕН ИМОТ № 15-1295871-07.11.2022 г.

Поземлен имот с идентификатор **73626.510.466**

Гр. **Търговище**, общ. **Търговище**, обл. **Търговище**

По кадастралната карта и кадастралните регистри, одобрени със **Заповед РД-18-18/17.06.2005 г.**  
**на ИЗПЪЛНИТЕЛЕН ДИРЕКТОР НА АГКК**

Последно изменение на кадастралната карта и кадастралните регистри, засягащо поземления имот.  
**няма данни за изменение**

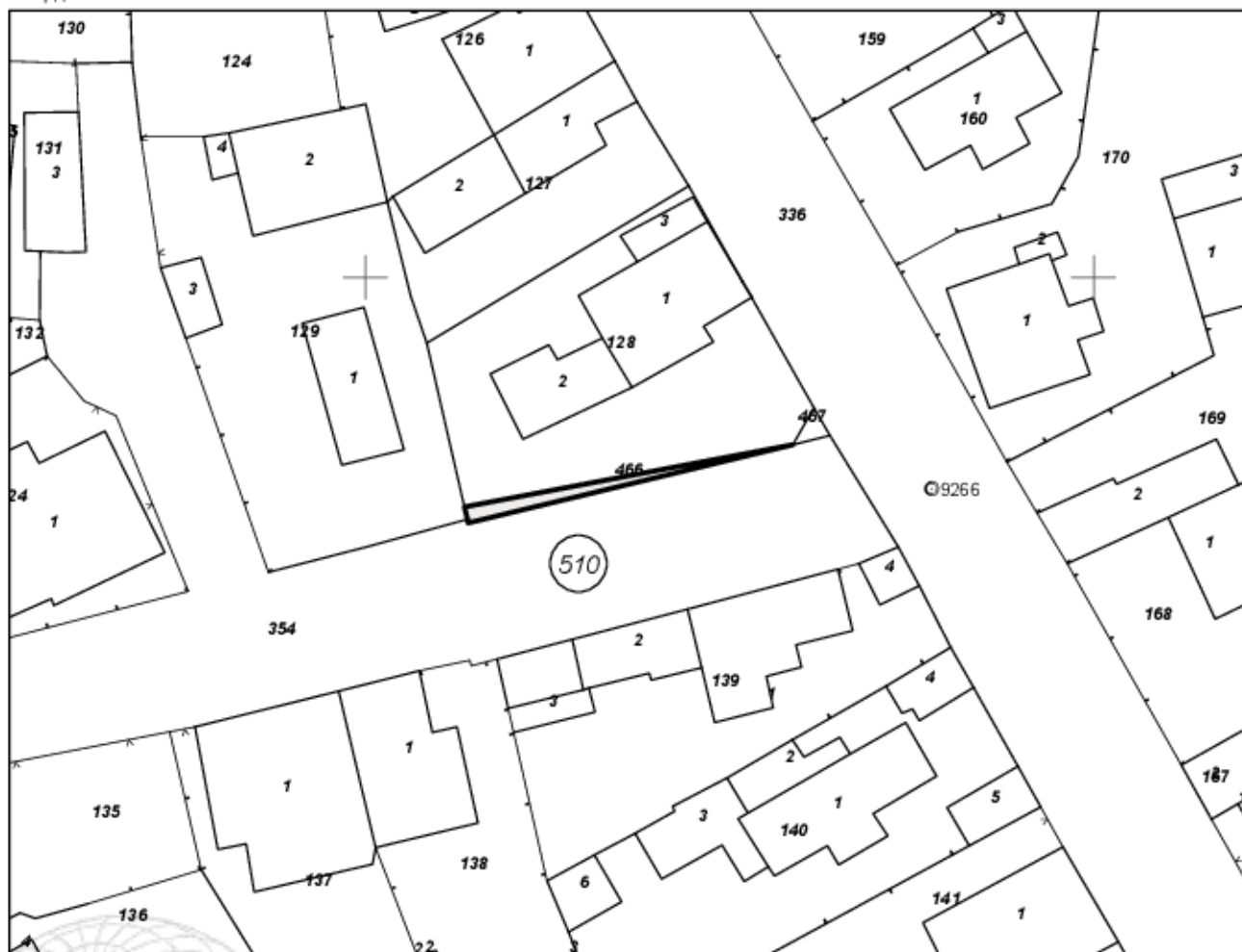
Адрес на поземления имот: **гр. Търговище, ДОБРИЧ**

Площ: **13 кв. м**

Трайно предназначение на територията: **Урбанизирана**

Начин на трайно ползване: **За второстепенна улица**

Координатна система ККС2005



М 1:500

Прекишен идентификатор: **73626.510.354; 73626.510.129; 73626.510.128**

Номер по предходен план: **няма**

Скица № 15-1295871-07.11.2022 г. издадена въз основа на  
заявление с входящ № 01-647859-07.11.2022 г.

Подписан с квалифициран електронен печат Geodesy Cartography  
and Cadastre Agency, E  
DN: C=BG, L=Soфия, O=Geodesy Cartography and Cadastre Agency,  
c=BG  
c=BG

Галина

Георгиева ОБА Търговище



Съседни: **73626.510.354, 73626.510.467, 73626.510.128, 73626.510.129**

Собственици по данни от КРНИ:

1. **000875920, ОБЩИНА ТЪРГОВИЩЕ**

Няма данни за идеалните части

Липсва информация

Носители на други вещни права по данни от КРНИ:

**няма данни**

**Сгради, които попадат върху имота**

няма данни за сгради