



## СЛУЖБА ПО ГЕОДЕЗИЯ, КАРТОГРАФИЯ И КАДАСТЪР - ГР. ТЪРГОВИЩЕ

7700, ПОЩЕНСКА КУТИЯ 184, Ул. "ЛИЛИЯ" №2, 0601/67326; 67644,  
targovishte@cadastre.bg, БУЛСТАТ:130362903

### СКИЦА НА ПОЗЕМЛЕН ИМОТ

№ 15-549108-22.05.2023 г.

Поземлен имот с идентификатор 73626.159.26

Гр. Търговище, общ. Търговище, обл. Търговище

По кадастралната карта и кадастралните регистри, одобрени със Заповед РД-18-18/17.06.2005 г.

на **ИЗПЪЛНИТЕЛЕН ДИРЕКТОР НА АГК**

Последно изменение на кадастралната карта и кадастралните регистри, засягащо поземления имот е от **18.01.2013 г.**

Адрес на поземления имот: гр. Търговище

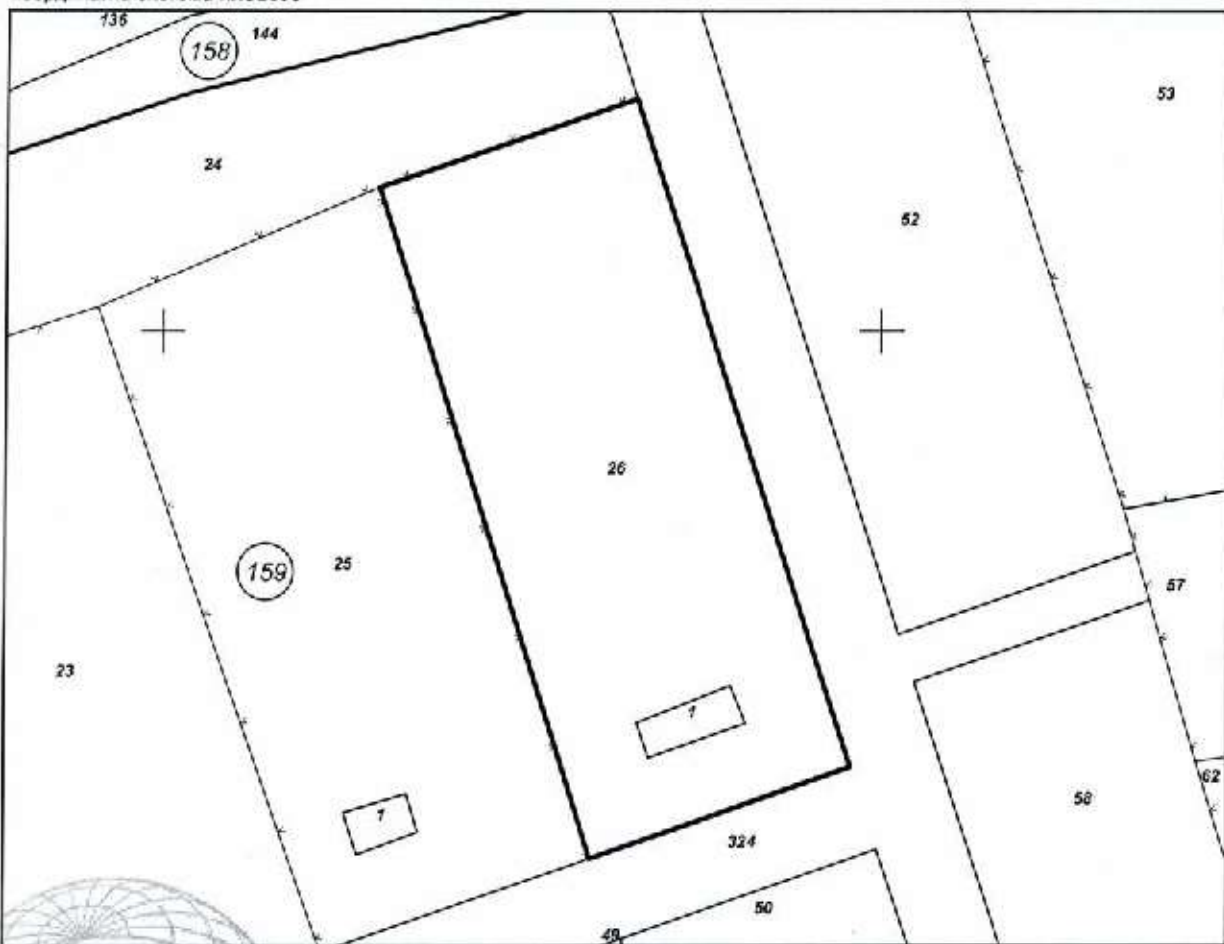
Площ: **931 кв. м**

Трайно предназначение на територията: **Земеделска**

Начин на трайно ползване: **За земеделски труд и отдих (съгласно § 4 ПЗРЗСПЗЗ)**

Категория на земята: 0

Координатна система ККС2005



M 1:500

Скица № 15-549108-22.05.2023 г. издадена въз основа на  
заявление с входящ № 01-287768-22.05.2023 г.

Подписан с електронен подпис от Г-н: Geodesy, Cartography  
and Cadastre Agency, E.  
DN: C=BG, L=София, O=Geodesy, Cartography and Cadastre Agency,  
OID.2.84.9.FIN11610-130362903, CN=Geodesy, Cartography and  
Cadastre Agency

Галина

Георгиева ОБА Търговище



Предишен идентификатор: няма  
Номер по предходен план: няма  
Съседни: 73626.159.25, 73626.159.324, 73626.159.24

Собственици по данни от КРНИ:  
1. 000875920, ОБЩИНА ТЪРГОВИЩЕ  
площ 931 кв. м от правото на собственост  
Акт за частна общинска собственост № 105 том V рег. 3109 от 24.04.2012г., издаден от СЛУЖБА ПО  
ВПИСВАНИЯТА - имотен регистър Търговище

Носители на други вещни права по данни от КРНИ:  
няма данни

Сгради, които попадат върху имота  
1. Сграда 73626.159.26.1: застроена площ 19 кв. м, брой етажи 1, предназначение: Селскостопанска  
сграда



Скица № 15-549108-22.05.2023 г. издадена въз основа на  
заявление с входящ № 01-287768-22.05.2023 г.

Галина

Георгиева ОБА Търговище



## СЛУЖБА ПО ГЕОДЕЗИЯ, КАРТОГРАФИЯ И КАДАСТЪР - ГР. ТЪРГОВИЩЕ

7700, ПОЩЕНСКА КУТИЯ 184, Ул. "ЛИЛИЯ" №2, 0601/67325; 67644,  
targovishta@cadastra.bg, БУЛСТАТ: 130362903

### СКИЦА НА ПОЗЕМЛЕН ИМОТ № 15-549111-22.05.2023 г.

Поземлен имот с идентификатор 73626.159.58

Гр. Търговище, общ. Търговище, обл. Търговище

По кадастралната карта и кадастралните регистри, одобрени със Заповед РД-18-18/17.06.2005 г.  
на ИЗПЪЛНИТЕЛЕН ДИРЕКТОР НА АГКК

Последно изменение на кадастралната карта и кадастралните регистри, засягащо поземления имот е от  
10.05.2012 г.

Адрес на поземления имот: гр. Търговище, местност ДРАКА

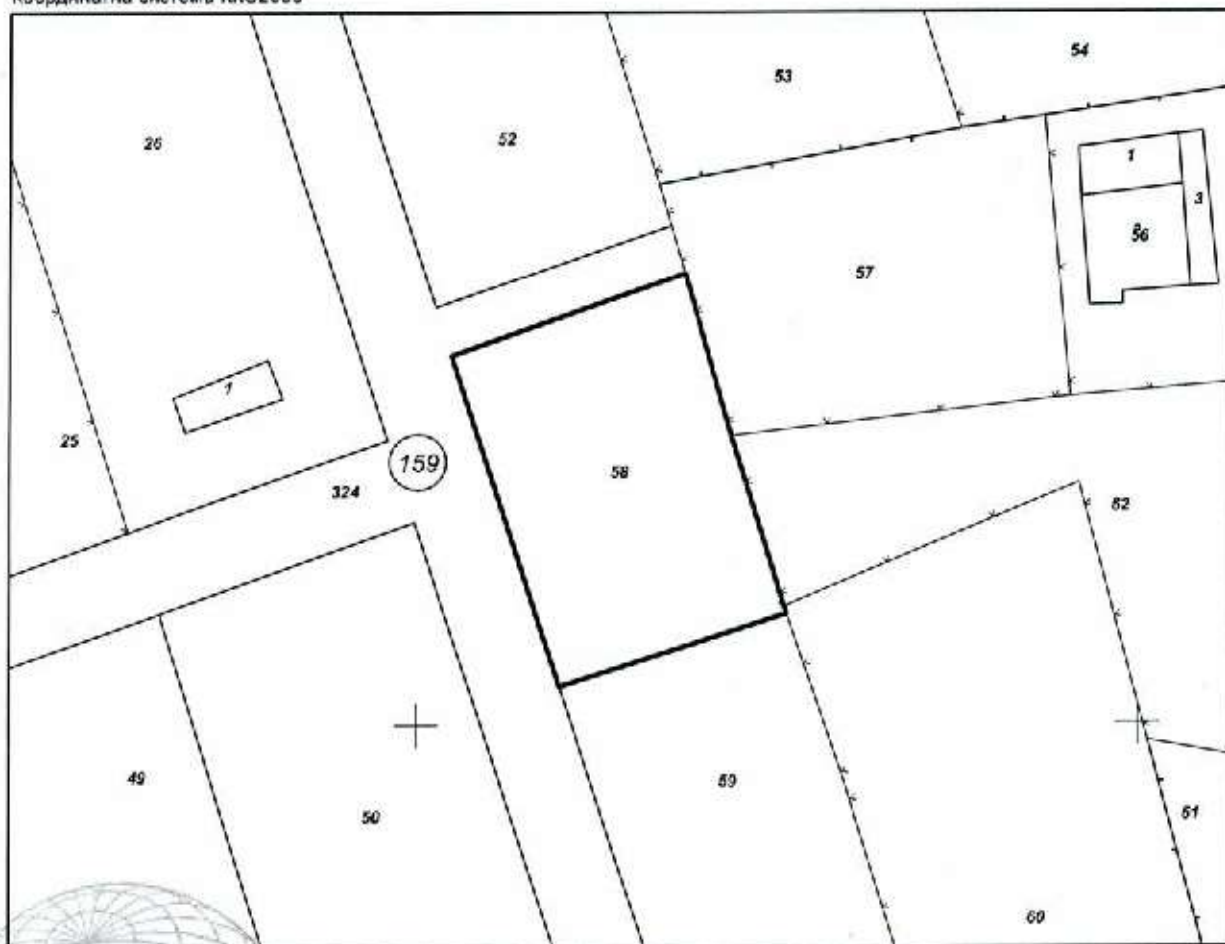
Площ: 410 кв. м

Трайно предназначение на територията: Земеделска

Начин на трайно ползване: За земеделски труд и отдих (съгласно § 4 ПЗРЗСПЗЗ)

Категория на земята: 0

Координатна система ККС2005



М 1:500

Скица № 15-549111-22.05.2023 г. издадена въз основа на  
заявление с входящ № 01-287768-22.05.2023 г.

Подписан е квалифициран одностранен печат: Geodesy, Cartography  
and Cadastre Agency, E  
GN: 0603, 1-0306, Geodesy, Cartography and Cadastre Agency Ltd,  
010.2.8.4.97 - NTR.BG-130362903, CN=Geodesy Cartography and  
Cadastre Agency

Галина

Георгиева ОБА Търговище



Предишен идентификатор: няма  
Номер по предходен план: няма  
Съседи: 73626.159.324, 73626.159.59, 73626.159.60, 73626.159.62, 73626.159.57

Собственици по данни от КРНИ:  
**1. 000875920, ОБЩИНА ТЪРГОВИЩЕ**  
площ 410 кв. м от правото на собственост  
Акт за частна общинска собственост № 15 том VI рег. 3270 от 03.05.2012г., издаден от СЛУЖБА ПО  
ВПИСВАНИЯТА - имотен регистър Търговище

Носители на други вещни права по данни от КРНИ:  
няма данни

Сгради, които попадат върху имота  
няма данни за сгради





## СЛУЖБА ПО ГЕОДЕЗИЯ, КАРТОГРАФИЯ И КАДАСТЪР - ГР. ТЪРГОВИЩЕ

7700, ПОЩЕНСКА КУТИЯ 184, Ул. "ЛИЛИЯ" №2, 0601/67325; 67644,  
largovishte@cadastre.bg, БУЛСТАТ:130362903

### СКИЦА НА ПОЗЕМЛЕН ИМОТ № 15-549110-22.05.2023 г.

Поземлен имот с идентификатор 73626.159.197

Гр. Търговище, общ. Търговище, обл. Търговище

По кадастралната карта и кадастралните регистри, одобрени със Заповед РД-18-18/17.06.2005 г.  
на **ИЗПЪЛНИТЕЛЕН ДИРЕКТОР НА АГКК**

Последно изменение на кадастралната карта и кадастралните регистри, засягащо поземления имот е от  
**23.01.2018 г.**

Адрес на поземления имот: гр. Търговище, местност ДРАКА

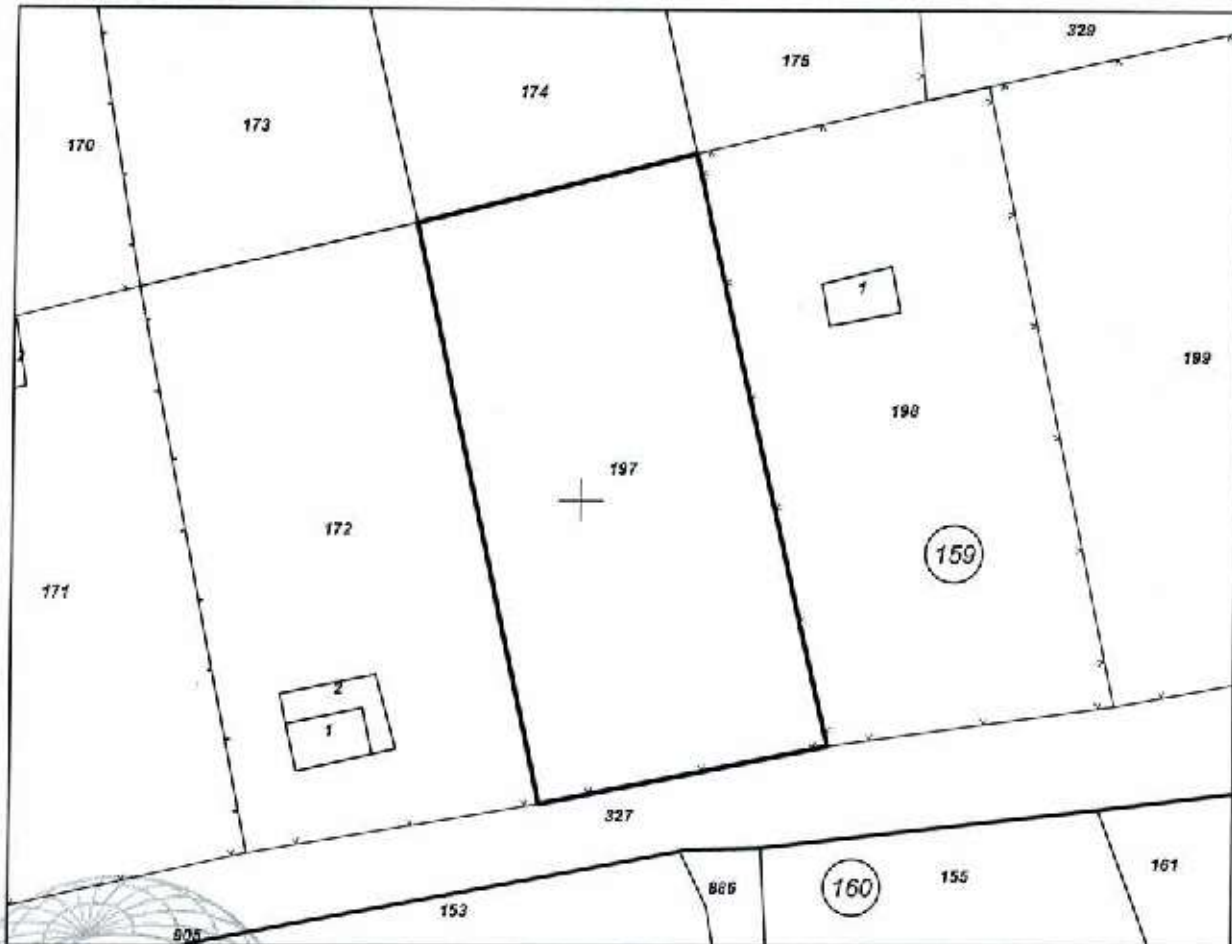
Площ: **842 кв. м**

Трайно предназначение на територията: **Земеделска**

Начин на трайно ползване: **За земеделски труд и отдих (съгласно § 4 ПЗРЗСПЗЗ)**

Категория на земята: **3**

Координатна система ККС2005



М 1:500

Скица № 15-549110-22.05.2023 г. издадена въз основа на  
заявление с входящ № 01-287768-22.05.2023 г.

Галина

Георгиева ОБА Търговище



Предишен идентификатор: няма

Номер по предходен план: 159197

Съсед: 73626.159.172, 73626.159.327, 73626.159.198, 73626.159.175, 73626.159.174, 73626.159.173

Собственици по данни от КРНИ:

1. 000875920, ОБЩИНА ТЪРГОВИЩЕ

Няма данни за идеалните части

Акт за частна общинска собственост № 43 том VI рег. 3327 дело 1057 от 04.05.2012г., издаден от Служба по вписванията гр.Търговище

Носители на други вещни права по данни от КРНИ:

няма данни

Сгради, които попадат върху имота

няма данни за сгради





## СЛУЖБА ПО ГЕОДЕЗИЯ, КАРТОГРАФИЯ И КАДАСТЪР - ГР. ТЪРГОВИЩЕ

7700, ПОЩЕНСКА КУТИЯ 184, Ул. "ПИЛИЯ" №2, 0601/67325; 67644,  
targovishte@cadastre.bg, БУЛСТАТ:130362903

### СКИЦА НА ПОЗЕМЛЕН ИМОТ № 15-390661-10.04.2023 г.

Поземлен имот с идентификатор 73626.161.251

Гр. Търговище, общ. Търговище, обл. Търговище

По кадастралната карта и кадастралните регистри, одобрени със Заповед РД-18-18/17.06.2005 г.

на **ИЗПЪЛНИТЕЛЕН ДИРЕКТОР НА АГКК**

Последно изменение на кадастралната карта и кадастралните регистри, засягащо поземления имот е от **10.04.2023 г.**

Адрес на поземления имот: гр. Търговище, „ местност ДРАКА

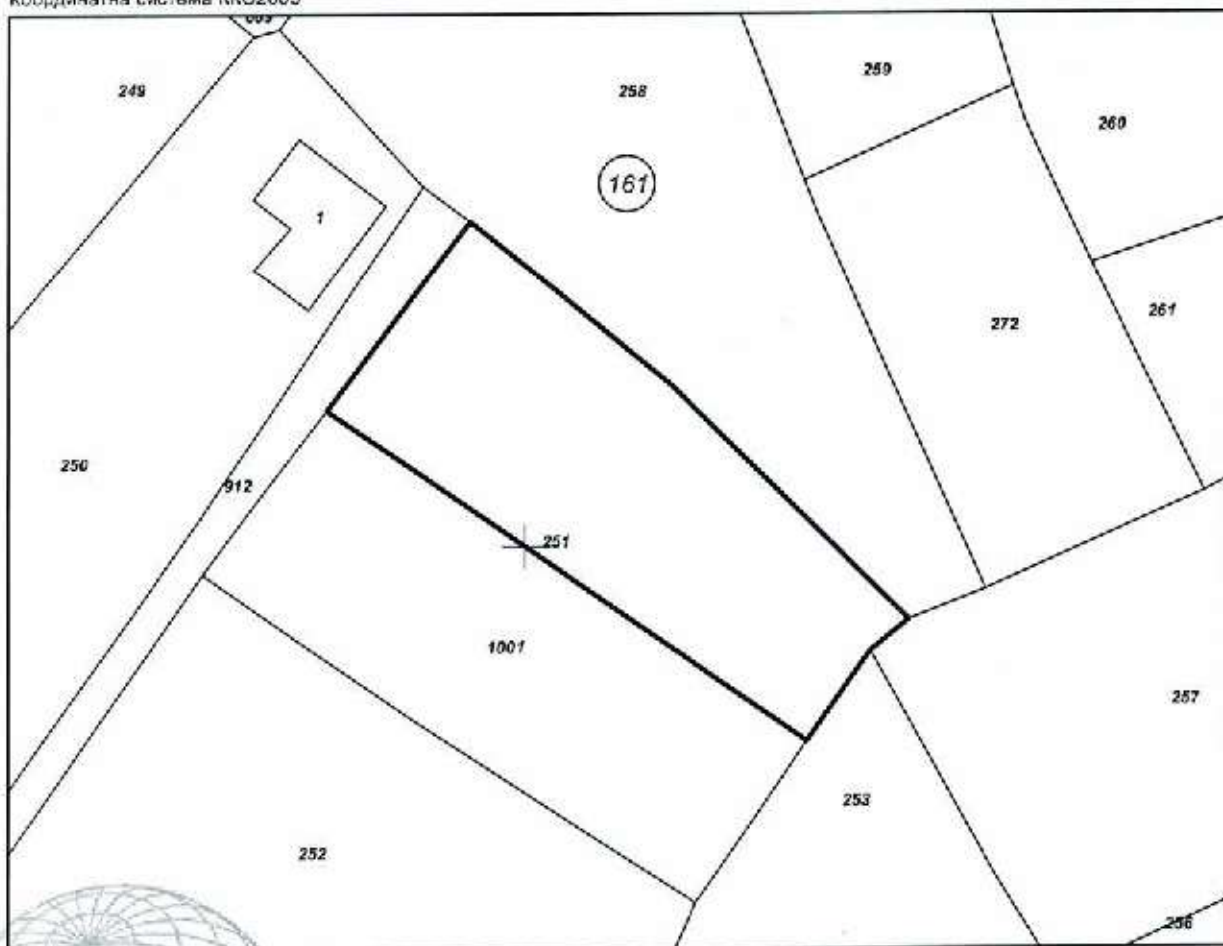
Площ: **576 кв. м**

Трайно предназначение на територията: **Земеделска**

Начин на трайно ползване: **За земеделски труд и отдих (съгласно § 4 ПЗРЗСПЗ)**

Категория на земята: **5**

Координатна система ККС2005



М 1:500

Скица № 15-390661-10.04.2023 г. издадена въз основа на  
заявление с входящ № 01-188526-31.03.2023 г.

Публикация в кодифициран електронен издани: Geodesy, Cartography  
and Cadastre Agency, E  
ON: D:BG:1: Sofia, O: Geodesy, Cartography and Cadastre Agency,  
CID: 2.6.1.97-NTR:BG-130362903, CN: Geodesy, Cartography and  
Cadastre Agency

Галина

Георгиева ОБА Търговище



Предишен идентификатор: няма

Номер по предходен план: 161251, квартал: 0

Съседи: 73626.161.1001, 73626.161.912, 73626.161.253, 73626.161.257, 73626.161.258

Собственици по данни от КРНИ:

1. ЗЕМИ ПО ЧЛ. 19 ОТ ЗСПЗЗ

площ 1152 кв. м от правото на собственост

Липсва информация издаден от ...

Носители на други вещни права по данни от КРНИ:

няма данни

Сгради, които попадат върху имота

няма данни за сгради







## СЛУЖБА ПО ГЕОДЕЗИЯ, КАРТОГРАФИЯ И КАДАСТЪР - ГР. ТЪРГОВИЩЕ

7700, ПОЩЕНСКА КУТИЯ 184, Ул. "ЛИЛИЯ" №2, 0601/67325; 67644,  
targovishte@cadastre.bg, БУЛСТАТ:130362903

### СКИЦА НА ПОЗЕМЛЕН ИМОТ № 15-390655-10.04.2023 г.

Поземлен имот с идентификатор 73626.167.607

Гр. Търговище, общ. Търговище, обл. Търговище

По кадастралната карта и кадастралните регистри, одобрени със Заповед РД-18-18/17.06.2005 г.  
на ИЗПЪЛНИТЕЛЕН ДИРЕКТОР НА АГКК

Последно изменение на кадастралната карта и кадастралните регистри, засягащо поземления имот е от  
10.04.2023 г.

Адрес на поземления имот: гр. Търговище, „ местност ДРАКА

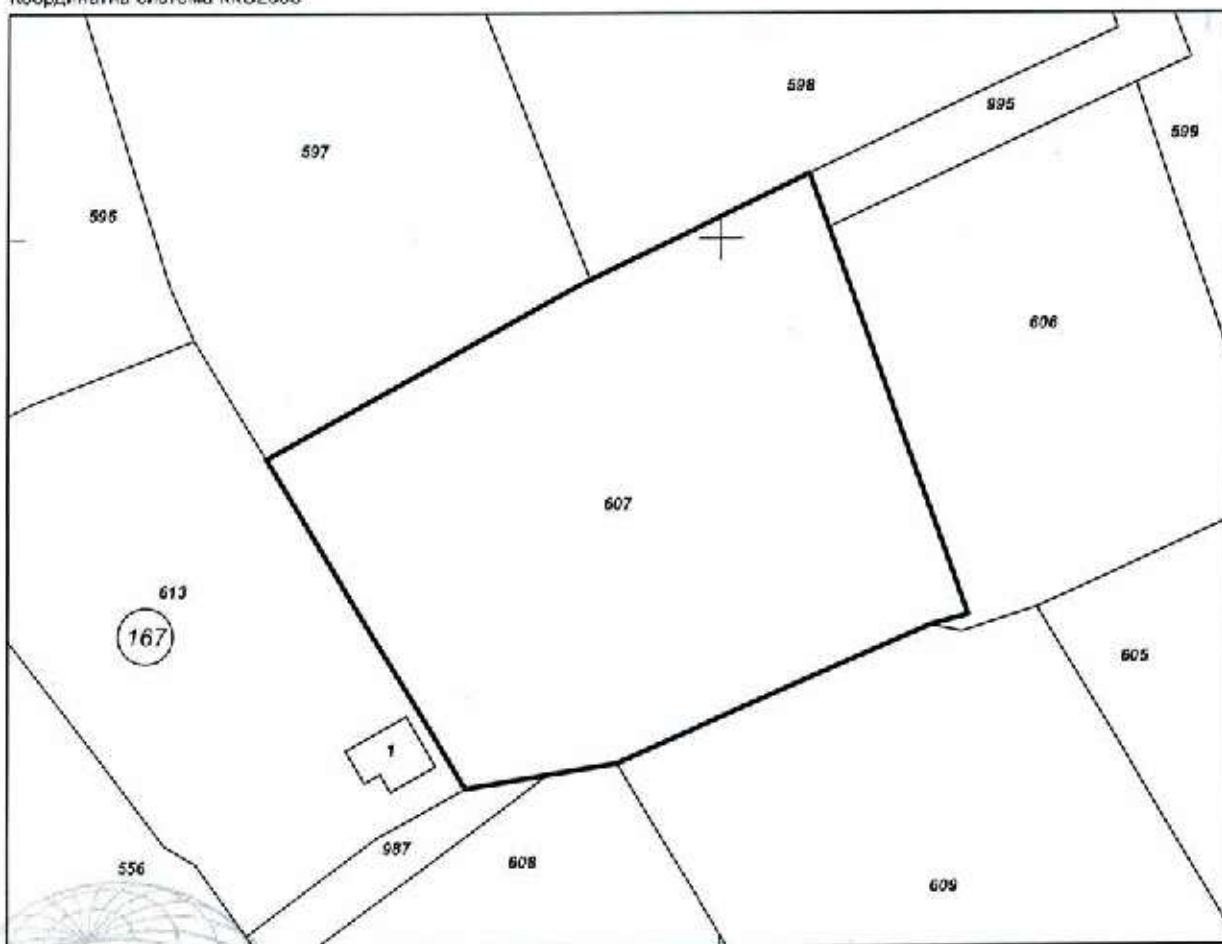
Площ: 1213 кв. м

Трайно предназначение на територията: Земеделска

Начин на трайно ползване: За земеделски труд и отдих (съгласно § 4 ПЗРЗСПЗЗ)

Категория на земята: 5

Координатна система ККС2005



М 1:500

Скица № 15-390655-10.04.2023 г. издадена въз основа на  
заявление с входящ № 01-188526-31.03.2023 г.

Галина

Георгиева ОБА Търговище



Предишен идентификатор: няма  
Номер по предходен план: 168607, квартал: 0  
Съсед: 73626.167.613, 73626.167.987, 73626.167.608, 73626.167.609, 73626.167.606, 73626.167.995,  
73626.167.598, 73626.167.597

Собственици по данни от КРНИ:  
1. **ЗЕМИ ПО ЧЛ. 19 ОТ ЗСПЗЗ**  
площ 1213 кв. м от правото на собственост  
Липсва информация издаден от ...

Носители на други вещни права по данни от КРНИ:  
няма данни

Сгради, които попадат върху имота  
няма данни за сгради



Скица № 15-390655-10.04.2023 г. издадена въз основа на  
заявление с входящ № 01-188526-31.03.2023 г.

Галина

Георгиева ОБА Търговище



## СЛУЖБА ПО ГЕОДЕЗИЯ, КАРТОГРАФИЯ И КАДАСТЪР - ГР. ТЪРГОВИЩЕ

7700, ПОЩЕНСКА КУТИЯ 184, Ул. "ЛИЛИЯ" №2, 0601/67325; 67644,  
targovishte@cadastre.bg, БУЛИСТАТ:130362903

### СКИЦА НА ПОЗЕМЛЕН ИМОТ № 15-164654-13.02.2023 г.

Поземлен имот с идентификатор 73626.169.987

Гр. Търговище, общ. Търговище, обл. Търговище

По кадастралната карта и кадастралните регистри, одобрени със Заповед РД-18-18/17.06.2005 г.  
на ИЗПЪЛНИТЕЛЕН ДИРЕКТОР НА АГКК

Последно изменение на кадастралната карта и кадастралните регистри, засягащо поземления имот е от  
19.03.2013 г.

Адрес на поземления имот: гр. Търговище, „ местност ДРАКА

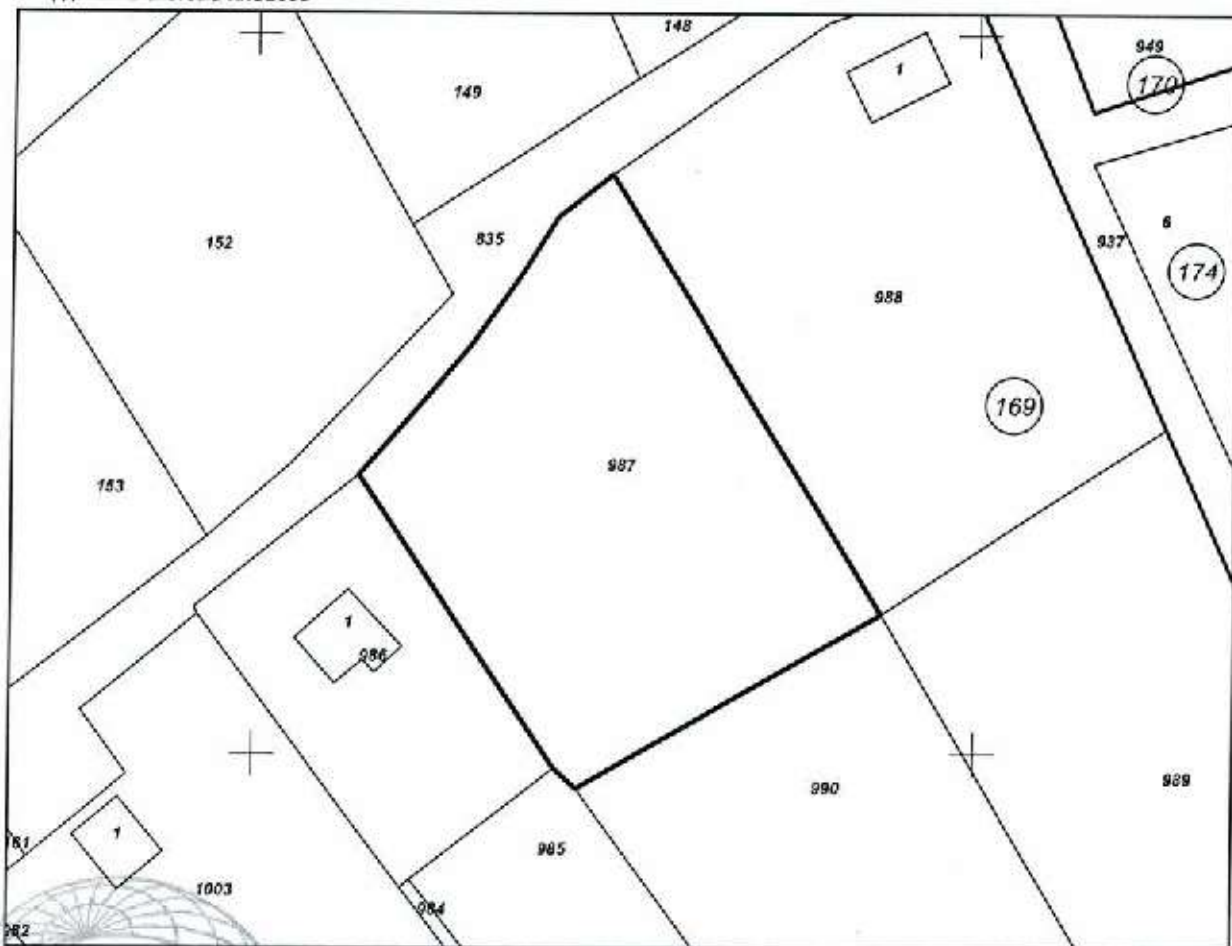
Площ: 798 кв. м

Трайно предназначение на територията: Земеделска

Начин на трайно ползване: За земеделски труд и отдих (съгласно § 4 ПЗРЗСПЗЗ)

Категория на земята: 5

Координатна система ККС2005



М 1:500

Скица № 15-164654-13.02.2023 г. издадена въз основа на  
заявление с входящ № 01-85675-13.02.2023 г.

Подписан с квалифициран електронен печат - Geodesy Cartography  
and Cadastre Agency, E  
DN: C=BG, L=Sofia, O=Geodesy Cartography and Cadastre Agency,  
OU=254974NTRBG-130362903, CN=Geodesy Cartography and  
Cadastre Agency

Галина

Георгиева ОБА Търговище



Предишен идентификатор: **няма**

Номер по предходен план: **170987**

Съсед: **73626.169.986, 73626.169.985, 73626.169.990, 73626.169.989, 73626.169.988, 73626.169.835**

Собственици по данни от КРНИ:

**1. ЗЕМИ ПО ЧЛ. 19 ОТ ЗСПЗЗ**

Няма данни за идеалните части

Липсва информация

Носители на други вещни права по данни от КРНИ:

**няма данни**

**Сгради, които попадат върху имота**

няма данни за сгради





## СЛУЖБА ПО ГЕОДЕЗИЯ, КАРТОГРАФИЯ И КАДАСТЪР - ГР. ТЪРГОВИЩЕ

7700, ПОЩЕНСКА КУТИЯ 184, Ул. "ЛИЛИЯ" №2, 0601/67325; 67644,  
targovishte@cadastre.bg, БУЛСТАТ:130362903

### СКИЦА НА ПОЗЕМЛЕН ИМОТ № 15-309179-21.03.2023 г.

Поземлен имот с идентификатор 73626.173.826

Гр. Търговище, общ. Търговище, обл. Търговище

По кадастралната карта и кадастралните регистри, одобрени със Заповед РД-18-18/17.06.2005 г.  
на ИЗПЪЛНИТЕЛЕН ДИРЕКТОР НА АГКК

Последно изменение на кадастралната карта и кадастралните регистри, засягащо поземления имот:  
**няма данни за изменение**

Адрес на поземления имот: гр. Търговище, „ местност ДРАКА

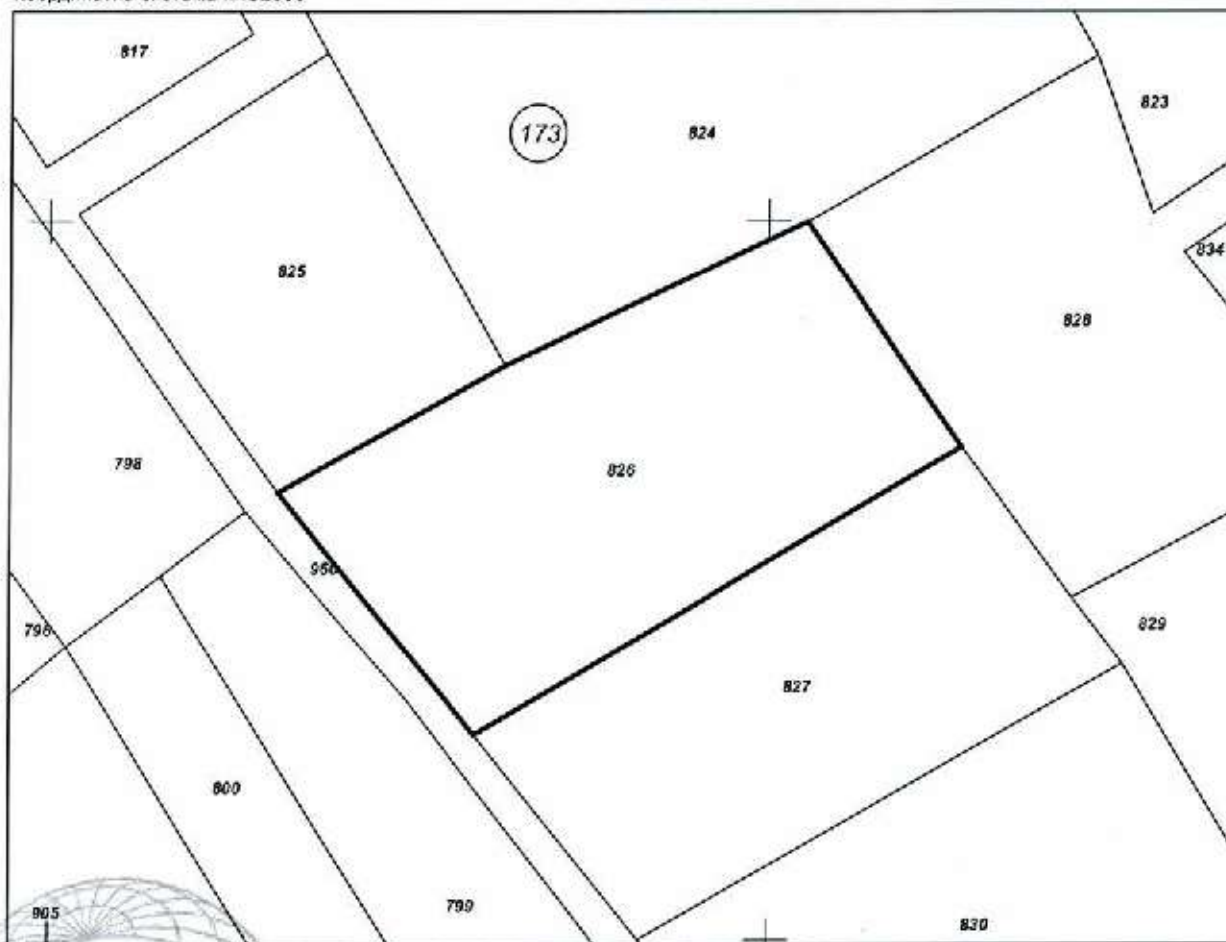
Площ: 824 кв. м

Трайно предназначение на територията: Земеделска

Начин на трайно ползване: За земеделски труд и отдих (съгласно § 4 ПЗРЗСПЗЗ)

Категория на земята: 5

Координатна система ККС2005



М 1:500

Скица № 15-309179-21.03.2023 г. издадена въз основа на  
заявление с входящ № 01-151643-16.03.2023 г.

Подписан с квалифициран електронен печат Geodesy, Cartography  
and Cadastre Agency, E.  
DN: CN=BG, L=Soфия, CN=Geodesy, Cartography and Cadastre Agency,  
OID.2.5.4.37-NTRBG-130362903, CN=Geodesy, Cartography and  
Cadastre Agency

Галина

Георгиева ОБА Търговище



Преишен идентификатор: няма  
Номер по предходен план: 174826  
Съседни: 73626.173.960, 73626.173.827, 73626.173.828, 73626.173.824, 73626.173.825

Собственици по данни от КРНИ:  
1. **ЗЕМИ ПО ЧЛ. 19 ОТ ЗСПЗЗ**  
площ 824 кв. м от правото на собственост  
Липсва информация издаден от ...

Носители на други вещни права по данни от КРНИ:  
няма данни

Сгради, които попадат върху имота  
няма данни за сгради





## СЛУЖБА ПО ГЕОДЕЗИЯ, КАРТОГРАФИЯ И КАДАСТЪР - ГР. ТЪРГОВИЩЕ

7700, ПОЩЕНСКА КУТИЯ 184, Ул. "ЛИЛИЯ" №2, 0601/67325; 67644,  
targovishte@cadastre.bg, БУЛСТАТ:130362903

### СКИЦА НА ПОЗЕМЛЕН ИМОТ № 15-309182-21.03.2023 г.

Поземлен имот с идентификатор 73626.173.827

Гр. Търговище, общ. Търговище, обл. Търговище

По кадастралната карта и кадастралните регистри, одобрени със Заповед РД-18-18/17.06.2005 г.  
на ИЗПЪЛНИТЕЛЕН ДИРЕКТОР НА АГКК

Последно изменение на кадастралната карта и кадастралните регистри, засягащо поземления имот:  
**няма данни за изменение**

Адрес на поземления имот: гр. Търговище, „ местност ДРАКА

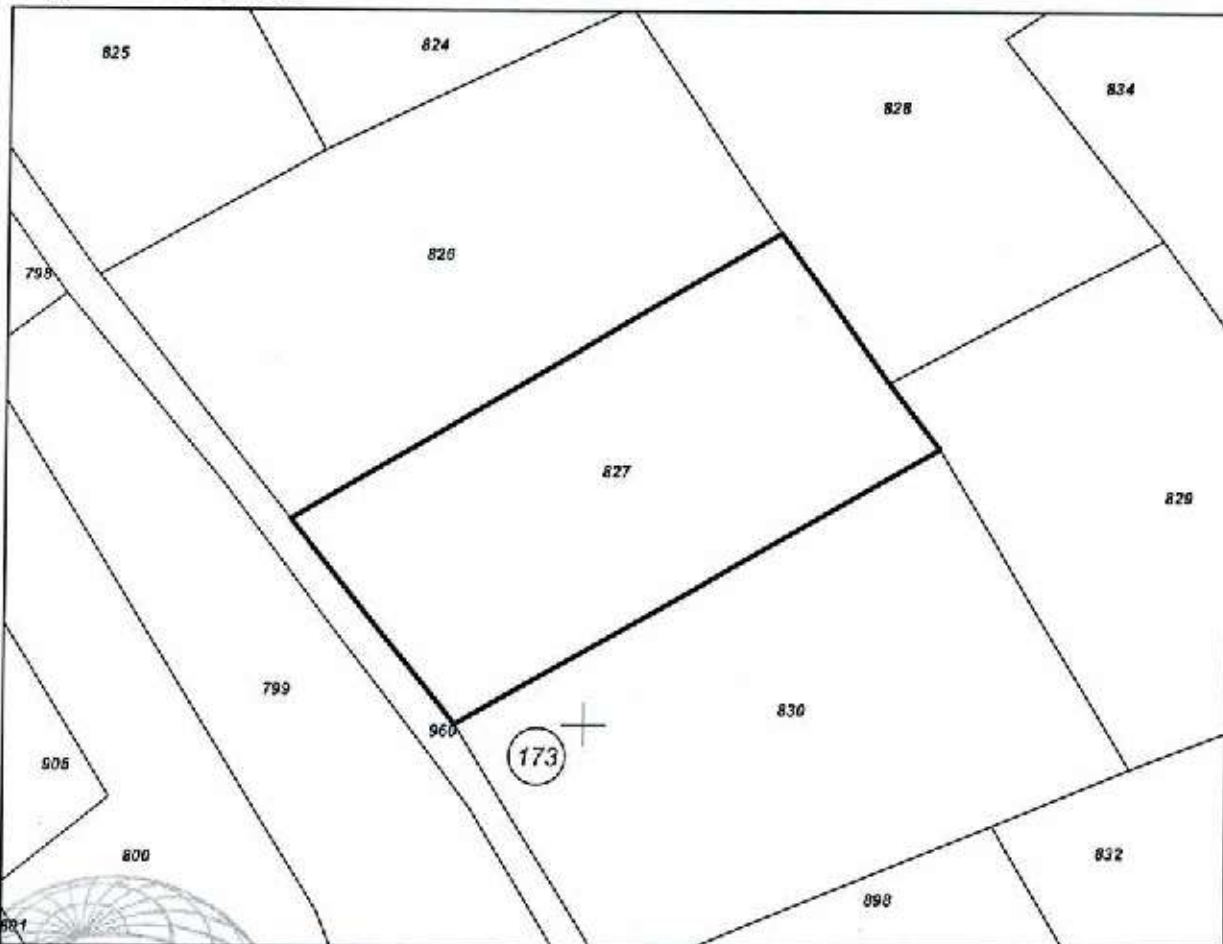
Площ: 713 кв. м

Трайно предназначение на територията: Земеделска

Начин на трайно ползване: За земеделски труд и отдих (съгласно § 4 ПЗРЗСПЗЗ)

Категория на земята: 5

Координатна система ККС2005



M 1:500

Скица № 15-309182-21.03.2023 г. издадена въз основа на  
заявление с входящ № 01-151643-16.03.2023 г.

Галина

Георгиева ОБА Търговище



Предишен идентификатор: **няма**  
Номер по предходен план: **174827**  
Съседни: **73626.173.960, 73626.173.830, 73626.173.829, 73626.173.828, 73626.173.826**

Собственици по данни от КРНИ:  
**1. ЗЕМИ ПО ЧЛ. 19 ОТ ЗСПЗЗ**  
площ 713 кв. м от правото на собственост  
Липсва информация издаден от ...

Носители на други вещни права по данни от КРНИ:  
**няма данни**

**Сгради, които попадат върху имота**  
няма данни за сгради



Скица № 15-309182-21.03.2023 г. издадена въз основа на  
заявление с входящ № 01-151643-16.03.2023 г.

Галина

Георгиева ОБА Търговище





## СЛУЖБА ПО ГЕОДЕЗИЯ, КАРТОГРАФИЯ И КАДАСТЪР - ГР. ТЪРГОВИЩЕ

7700, ПОЩЕНСКА КУТИЯ 184, Ул. "ЛИЛИЯ" №2, 0601/67325; 67644,  
targovishte@cadastre.bg, БУЛСТАТ:130362903

### СКИЦА НА ПОЗЕМЛЕН ИМОТ № 15-309184-21.03.2023 г.

Поземлен имот с идентификатор 73626.173.828

Гр. Търговище, общ. Търговище, обл. Търговище

По кадастралната карта и кадастралните регистри, одобрени със Заповед РД-18-18/17.06.2005 г.  
на **ИЗПЪЛНИТЕЛЕН ДИРЕКТОР НА АГКК**

Последно изменение на кадастралната карта и кадастралните регистри, засягащо поземления имот е от  
**21.03.2023 г.**

Адрес на поземления имот: гр. Търговище, „ местност ДРАКА

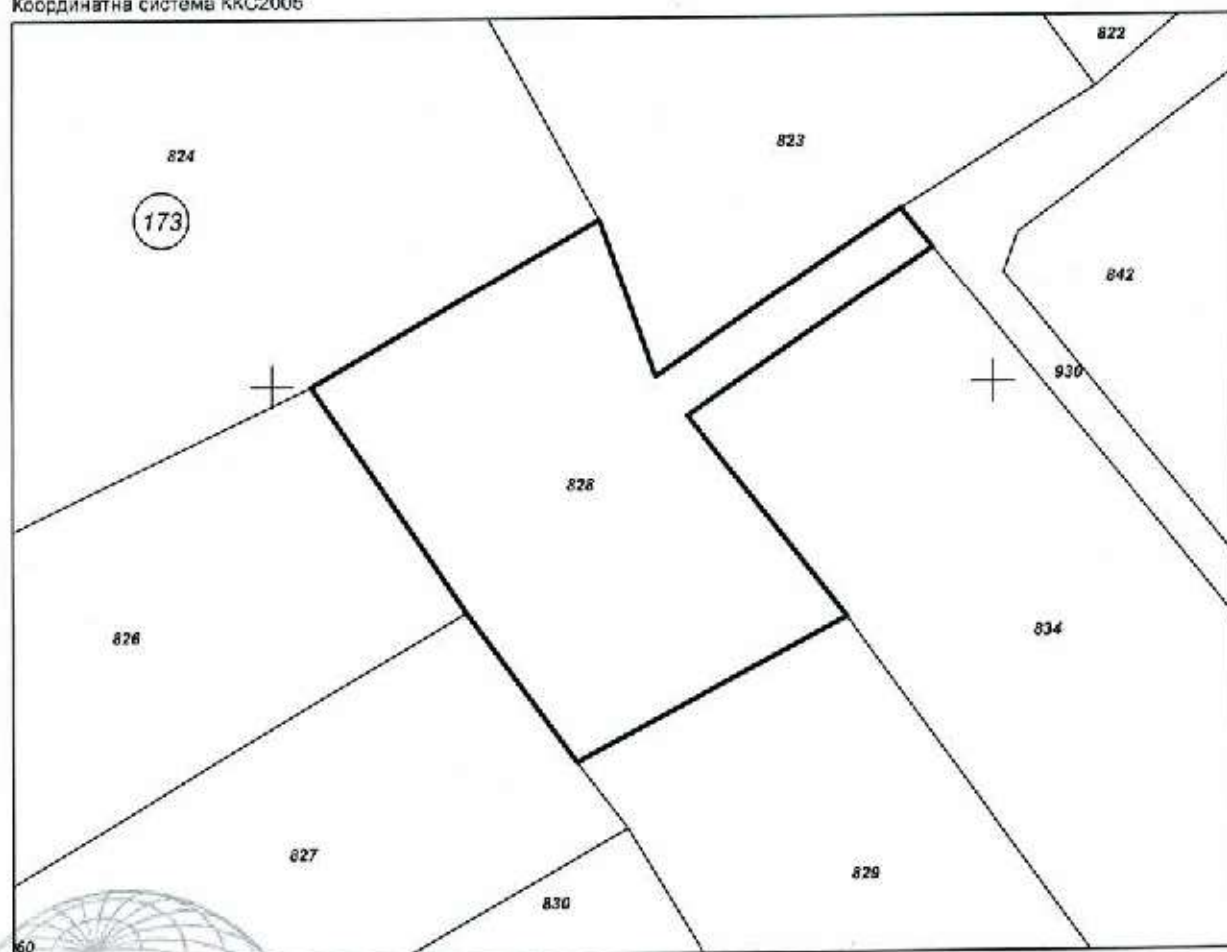
Площ: **749 кв. м**

Трайно предназначение на територията: **Земеделска**

Начин на трайно ползване: **За земеделски труд и отдих (съгласно § 4 ПЗРЗСПЗЗ)**

Категория на земята: **5**

Координатна система ККС2006



М 1:500

Скица № 15-309184-21.03.2023 г. издадена въз основа на  
заявление с входящ № 01-151643-16.03.2023 г.

Галина

Георгиева ОБА Търговище



Предишен идентификатор: няма

Номер по предходен план: 174828, квартал: 0

Съседи: 73626.173.826, 73626.173.827, 73626.173.829, 73626.173.834, 73626.173.823, 73626.173.930,  
73626.173.824

Собственици по данни от КРНИ:

1. ЗЕМИ ПО ЧЛ. 19 ОТ ЗСПЗЗ

площ 677 кв. м от правото на собственост

Липсва информация издаден от ...

Носители на други вещни права по данни от КРНИ:

няма данни

Сгради, които попадат върху имота

няма данни за сгради





## СЛУЖБА ПО ГЕОДЕЗИЯ, КАРТОГРАФИЯ И КАДАСТЪР - ГР. ТЪРГОВИЩЕ

7700, ПОЩЕНСКА КУТИЯ 184, Ул. "ЛИЛИЯ" №2, 0601/67325; 87844,  
targovishle@cadastre.bg, БУЛСТАТ:130362903

### СКИЦА НА ПОЗЕМЛЕН ИМОТ № 15-263358-10.03.2023 г.

Поземлен имот с идентификатор 73626.174.31

Гр. Търговище, общ. Търговище, обл. Търговище

По кадастралната карта и кадастралните регистри, одобрени със **Заповед РД-18-18/17.06.2005 г.**  
на **ИЗПЪЛНИТЕЛЕН ДИРЕКТОР НА АГКК**

Последно изменение на кадастралната карта и кадастралните регистри, засягащо поземления имот е от  
**30.10.2018 г.**

Адрес на поземления имот: **гр. Търговище, местност ДРАКА**

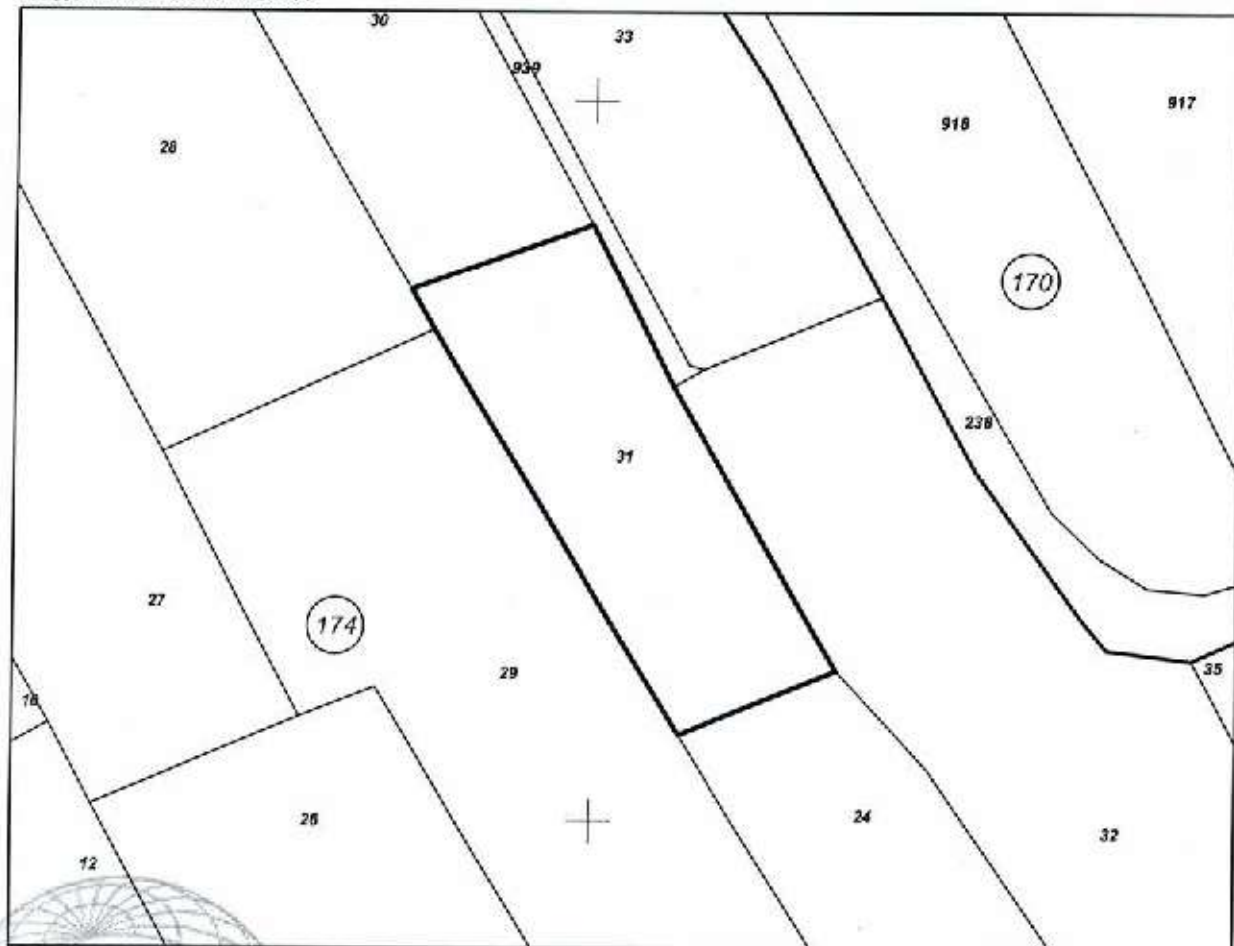
Площ: **438 кв. м**

Трайно предназначение на територията: **Земеделска**

Начин на трайно ползване: **За земеделски труд и отдих (съгласно § 4 ПЗРЗСПЗЗ)**

Категория на земята: **3**

Координатна система ККС2005



М 1:500

Скица № 15-263358-10.03.2023 г. издадена въз основа на  
заявление с входящ № 01-138691-10.03.2023 г.

Подписан с квалифициран електронен подпис: Geodesy, Cartography  
and Cadastre Agency, E.  
DNE-C-BG, L-Sofia, O-Geodesy Cartography and Cadastre Agency,  
OJD:2549791TRBG-130362903, CN=Geodesy Cartography and  
Cadastre Agency

Галина

Георгиева ОБА Търговище



Преишен идентификатор: **няма**

Номер по предходен план: **174031**

Съсед: **73626.174.29, 73626.174.24, 73626.174.32, 73626.174.939, 73626.174.30, 73626.174.28**

Собственици по данни от КРНИ:

**1. 000875920, ОБЩИНА ТЪРГОВИЩЕ**

Няма данни за идеалните части

Акт за частна общинска собственост № 139 том VIII рег. 4503 дело 1560 от 20.06.2012г., издаден от

Служба по вписванията гр.Търговище

Носители на други вещни права по данни от КРНИ:

**няма данни**

Сгради, които попадат върху имота

няма данни за сгради



## СЛУЖБА ПО ГЕОДЕЗИЯ, КАРТОГРАФИЯ И КАДАСТЪР - ГР. ТЪРГОВИЩЕ

7700, ПОЩЕНСКА КУТИЯ 184, Ул. "ЛИЛИЯ" №2, 0801/67325; 67644,  
largovishte@cadastre.bg, БУЛСТАТ: 130362903

### СКИЦА НА ПОЗЕМЛЕН ИМОТ № 15-390667-10.04.2023 г.

Поземлен имот с идентификатор 73626.176.171

Гр. Търговище, общ. Търговище, обл. Търговище

По кадастралната карта и кадастралните регистри, одобрени със Заповед РД-18-18/17.06.2005 г.  
на **ИЗПЪЛНИТЕЛЕН ДИРЕКТОР НА АГКК**

Последно изменение на кадастралната карта и кадастралните регистри, засягащо поземления имот е от  
**26.08.2019 г.**

Адрес на поземления имот: гр. Търговище

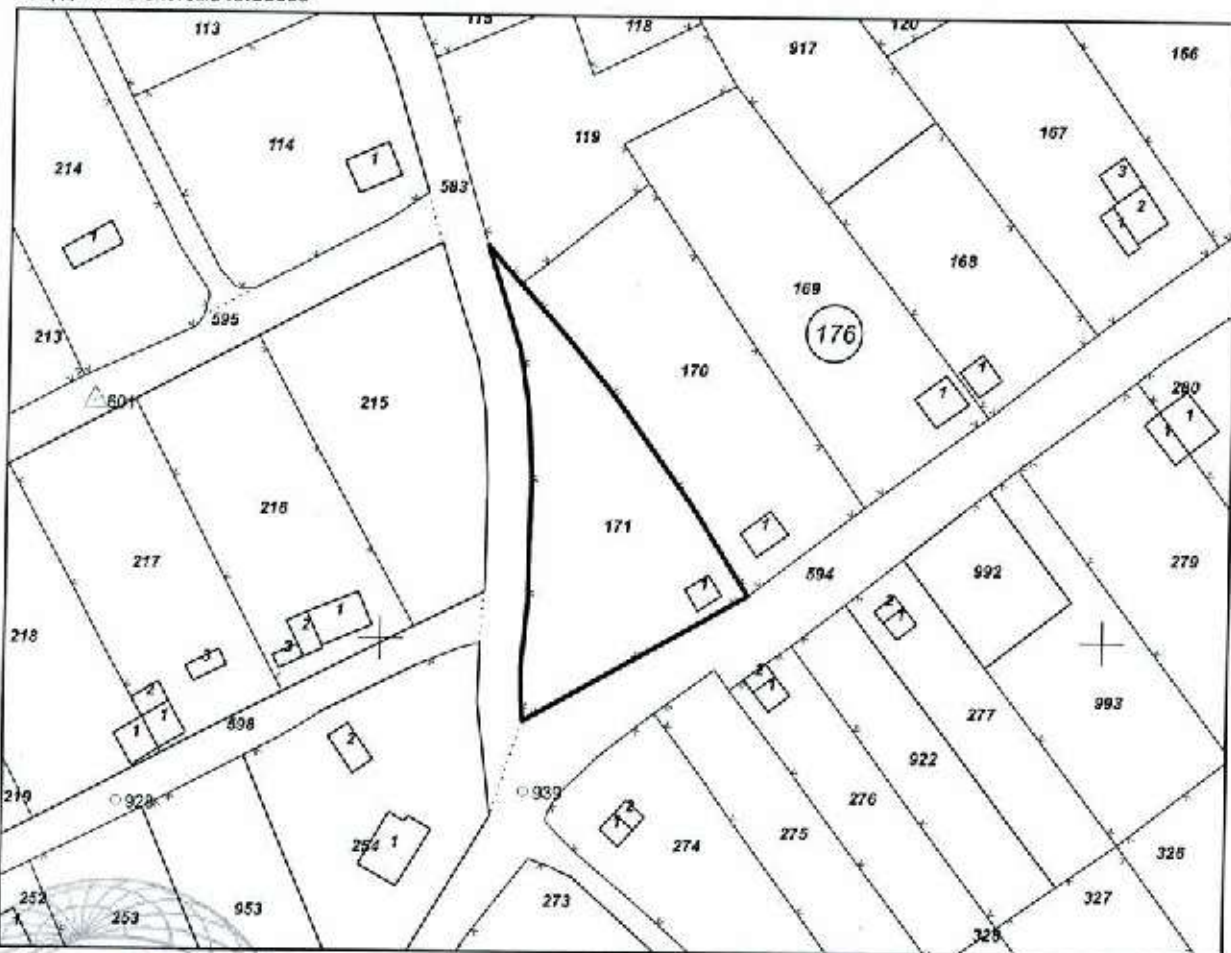
Площ: 986 кв. м

Трайно предназначение на територията: **Земеделска**

Начин на трайно ползване: **За земеделски труд и отдих (съгласно § 4 ПЗРЗСПЗЗ)**

Категория на земята: 0

Координатна система ККС2005



М 1:1000

Скица № 15-390667-10.04.2023 г. издадена въз основа на  
заявление с входящ № 01-188526-31.03.2023 г.

Галина

Георгиева ОБА Търговище



Предишен идентификатор: няма  
Номер по предходен план: 2457  
Съсед: 73626.176.594, 73626.176.170, 73626.176.119, 73626.176.583

Собственици по данни от КРНИ:  
**1. 000875920, ОБЩИНА ТЪРГОВИЩЕ**  
площ 986 кв. м от правото на собственост  
Акт за частна общинска собственост № 41 том XI рег. 3026 дело 2114 от 09.08.2019г., издаден от Служба по вписванията гр.Търговище

Носители на други вещни права по данни от КРНИ:  
**няма данни**

Сгради, които попадат върху имота  
1. Сграда 73626.176.171.1: застроена площ 13 кв. м, брой етажи 1, предназначение: Вилна сграда - еднофамилна



Скица № 15-390667-10.04.2023 г. издадена въз основа на  
заявление с входящ № 01-188526-31.03.2023 г.

Галина

Георгиева ОБА Търговище



## СЛУЖБА ПО ГЕОДЕЗИЯ, КАРТОГРАФИЯ И КАДАСТЪР - ГР. ТЪРГОВИЩЕ

7700, ПОЩЕНСКА КУТИЯ 184, Ул. "ЛИЛИЯ" №2, 0601/67326; 67644,  
targovishte@cadastre.bg, БУЛСТАТ:130362903

### СКИЦА НА ПОЗЕМЛЕН ИМОТ № 15-549104-22.05.2023 г.

Поземлен имот с идентификатор 73626.176.227

Гр. Търговище, общ. Търговище, обл. Търговище

По кадастралната карта и кадастралните регистри, одобрени със Заповед РД-18-18/17.06.2005 г.  
на ИЗПЪЛНИТЕЛЕН ДИРЕКТОР НА АГКК

Последно изменение на кадастралната карта и кадастралните регистри, засягащо поземления имот в от  
25.11.2015 г.

Адрес на поземления имот: гр. Търговище, местност ДРАКА

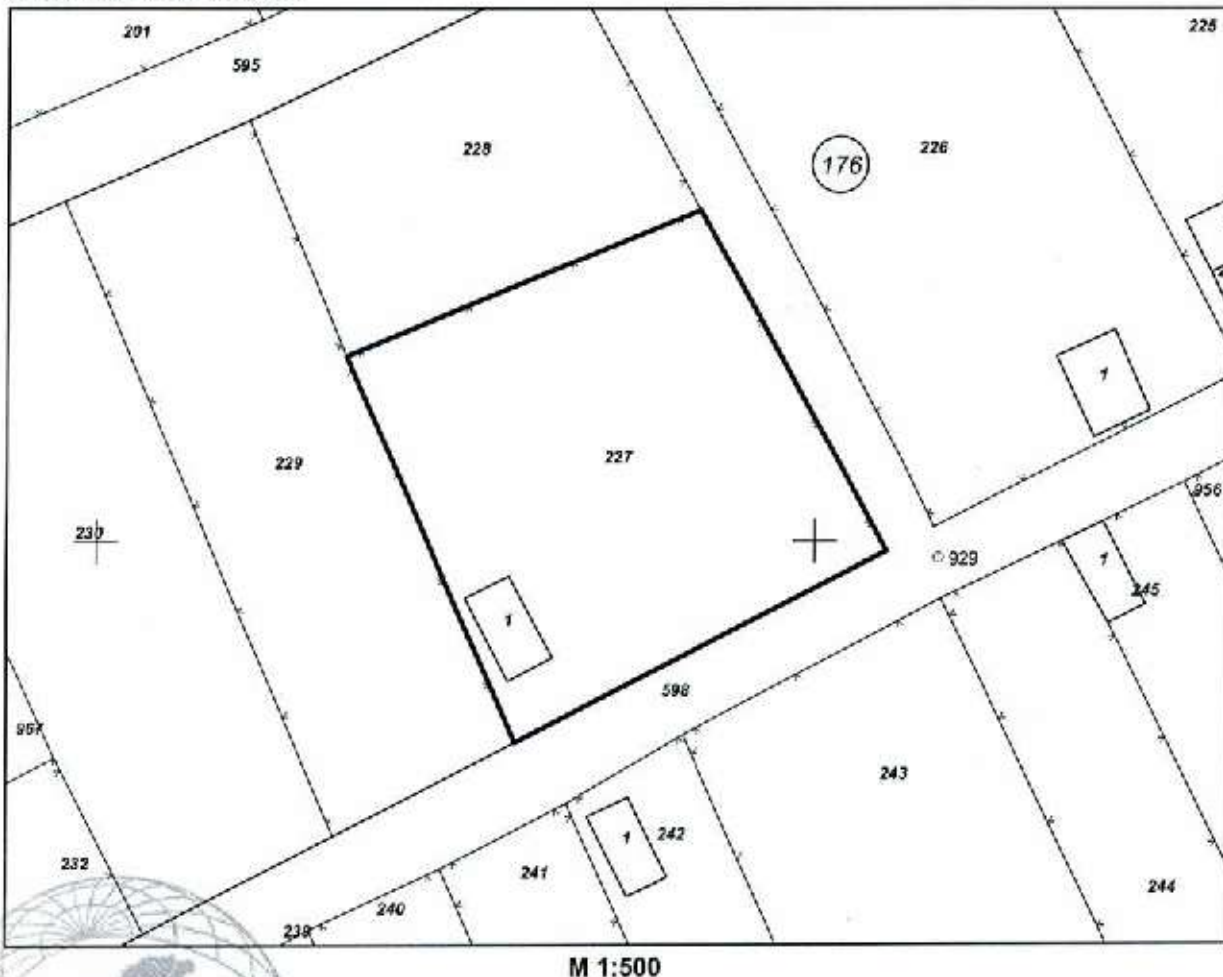
Площ: 782 кв. м

Трайно предназначение на територията: Земеделска

Начин на трайно ползване: За земеделски труд и отдих (съгласно § 4 ПЗРЗСПЗЗ)

Категория на земята: 0

Координатна система ККС2006



Скица № 15-549104-22.05.2023 г. издадена въз основа на  
заявление с входящ № 01-287768-22.05.2023 г.

Подписан с квалифициран електронен печат Geodesy, Cartography  
and Cadastre Agency, E  
DN: CN=BG, L=София, CN=Geodesy, Cartography and Cadastre Agency,  
OID.2.5.4.974NTRE/3.15032005, CN=Geodesy, Cartography and  
Cadastre Agency

Галина

Георгиева ОБА Търговище



Предишен идентификатор: няма  
Номер по предходен план: няма  
Съсед: 73626.176.229, 73626.176.598, 73626.176.228

Собственици по данни от КРНИ:

1. 000875920, ОБЩИНА ТЪРГОВИЩЕ

Няма данни за идеалните части

Нотариален акт № 44 том XVII рег. 5829 дело 3225 от 19.11.2015г., издаден от Служба по вписванията  
гр.Търговище

Носители на други вещни права по данни от КРНИ:  
няма данни

Сгради, които попадат върху имота

1. Сграда 73626.176.227.1: застроена площ 22 кв. м, брой етажи 1, предназначение: Вилна сграда -  
еднофамилна



Скица № 15-549104-22.05.2023 г. издадена въз основа на  
заявление с входящ № 01-287768-22.05.2023 г.

Галина

Георгиева ОБА Търговище





## СЛУЖБА ПО ГЕОДЕЗИЯ, КАРТОГРАФИЯ И КАДАСТЪР - ГР. ТЪРГОВИЩЕ

7700, ПОЩЕНСКА КУТИЯ 184, Ул. "ЛИЛИЯ" №2, 0601/67325, 67644,  
largovishte@cadastre.bg, БУЛСТАТ:130362903

### СКИЦА НА ПОЗЕМЛЕН ИМОТ № 15-263368-10.03.2023 г.

Поземлен имот с идентификатор 73626.176.236

Гр. Търговище, общ. Търговище, обл. Търговище

По кадастралната карта и кадастралните регистри, одобрени със Заповед РД-18-18/17.06.2005 г.  
на ИЗПЪЛНИТЕЛЕН ДИРЕКТОР НА АГКК

Последно изменение на кадастралната карта и кадастралните регистри, засягащо поземления имот е от  
09.08.2019 г.

Адрес на поземления имот: гр. Търговище

Площ: 1491 кв. м

Трайно предназначение на територията: Земеделска

Начин на трайно ползване: За земеделски труд и отдых (съгласно § 4 ПЗРЗСПЗЗ)

Категория на земята: 5

Координатна система KKC2005



M 1:1000

Скица № 15-263368-10.03.2023 г. издадена въз основа на  
заявление с входящ № 01-138691-10.03.2023 г.

Галина

Георгиева ОБА Търговище



Предишен идентификатор: няма  
Номер по предходен план: няма  
Съседни: 73626.176.602, 73626.176.599, 73626.176.598, 73626.176.595

Собственици по данни от КРНИ:  
1. 000875920, ОБЩИНА ТЪРГОВИЩЕ  
площ 1491 кв. м от правото на собственост  
Акт за частна общинска собственост № 26 том I дело 28 от 09.01.2018г., издаден от Служба по  
вписванията гр.Търговище

Носители на други вещни права по данни от КРНИ:  
няма данни

Сгради, които попадат върху имота  
1. Сграда 73626.176.236.1: застроена площ 14 кв. м, брой етажи 1, предназначение: Вилна сграда -  
еднофамилна



Скица № 15-263368-10.03.2023 г. издадена въз основа на  
заявление с входящ № 01-138691-10.03.2023 г.

Галина

Георгиева ОБА Търговище



## СЛУЖБА ПО ГЕОДЕЗИЯ, КАРТОГРАФИЯ И КАДАСТЪР - ГР. ТЪРГОВИЩЕ

7700, ПОЩЕНСКА КУТИЯ 184, Ул. "ЛИЛИЯ" №2, 0601/67325; 67644,  
targovishle@cadastre.bg, БУЛСТАТ:130362903

### СКИЦА НА ПОЗЕМЛЕН ИМОТ № 15-549102-22.05.2023 г.

Поземлен имот с идентификатор 73626.176.245

Гр. Търговище, общ. Търговище, обл. Търговище

По кадастралната карта и кадастралните регистри, одобрени със Заповед РД-18-18/17.06.2005 г.  
на ИЗПЪЛНИТЕЛЕН ДИРЕКТОР НА АГКК

Последно изменение на кадастралната карта и кадастралните регистри, засягащо поземления имот е от  
06.03.2014 г.

Адрес на поземления имот: гр. Търговище, местност ДРАКА

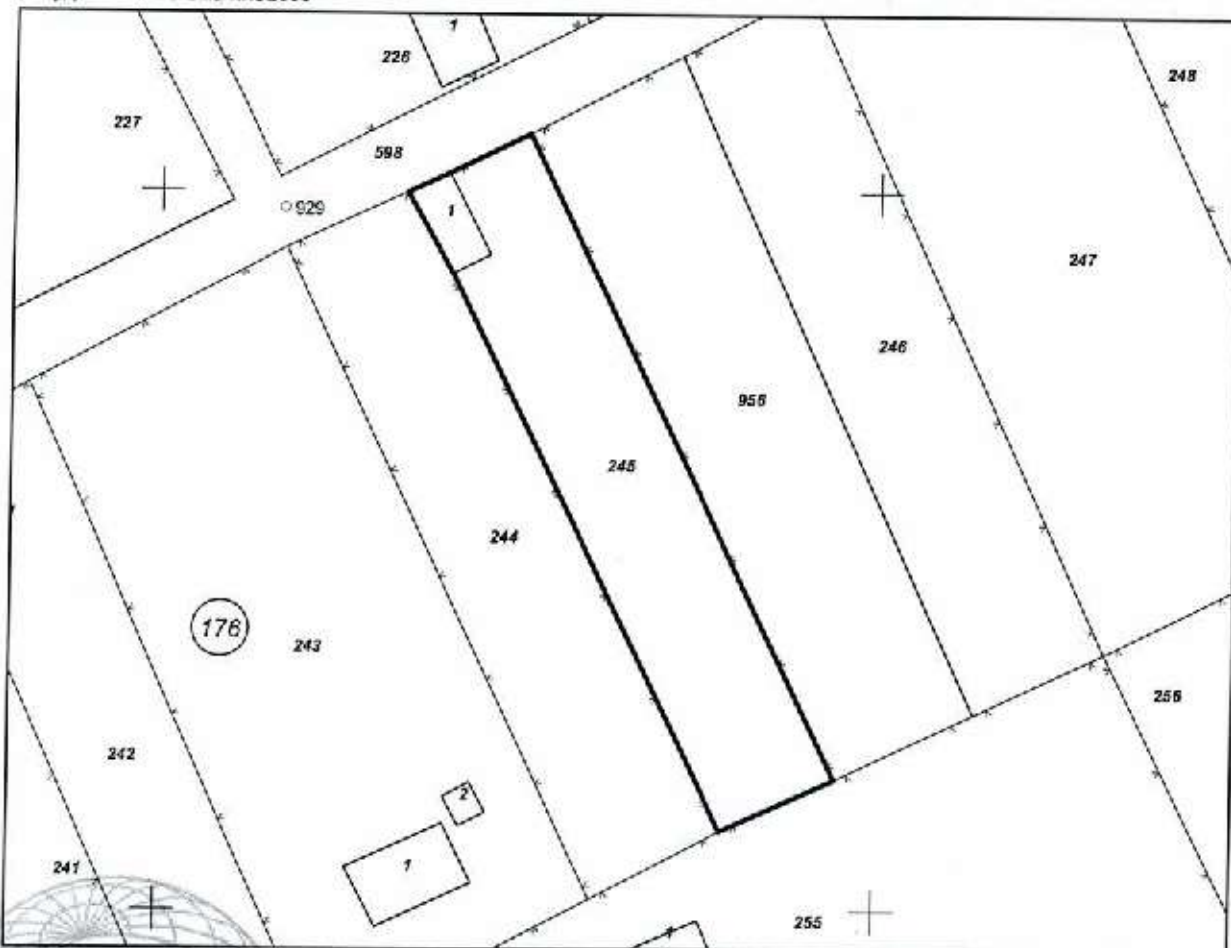
Площ: 440 кв. м

Трайно предназначение на територията: Земеделска

Начин на трайно ползване: За земеделски труд и отдих (съгласно § 4 ПЗРЗСПЗЗ)

Категория на земята: 0

Координатна система ККС2005



М 1:500

Скица № 15-549102-22.05.2023 г. издадена въз основа на  
заявление с входящ № 01-287768-22.05.2023 г.

Поземлен с идентификатор 73626.176.245, гр. Търговище, обл. Търговище, общ. Търговище, кадастрална карта и кадастрални регистри, одобрени със Заповед РД-18-18/17.06.2005 г. на Изпълнителен директор на АГКК, последно изменение на кадастралната карта и кадастралните регистри, засягащо поземления имот е от 06.03.2014 г.

Галина

Георгиева ОБА Търговище



Прекишен идентификатор: няма  
Номер по преходен план: няма  
Съседи: 73626.176.244, 73626.176.255, 73626.176.956, 73626.176.598

Собственици по данни от КРНИ:

1. 000875920, ОБЩИНА ТЪРГОВИЩЕ

Няма данни за идеалните части

Акт за частна общинска собственост № 77 том IV рег. 1164 от 18.03.2014г., издаден от Служба по вписванията гр.Търговище

Носители на други вещни права по данни от КРНИ:

няма данни

Сгради, които попадат върху имота

1. Сграда 73626.176.245.1: застроена площ 20 кв. м, брой етажи 1, предназначение: Селскостопанска сграда





## СЛУЖБА ПО ГЕОДЕЗИЯ, КАРТОГРАФИЯ И КАДАСТЪР - ГР. ТЪРГОВИЩЕ

7700, ПОЩЕНСКА КУТИЯ 184, Ул. "ЛИЛИЯ" №2, 0601/67325; 67644,  
targovishte@cadastre.bg, БУЛСТАТ:130362903

### СКИЦА НА ПОЗЕМЛЕН ИМОТ № 15-263370-10.03.2023 г.

Поземлен имот с идентификатор 73626.176.371

Гр. Търговище, общ. Търговище, обл. Търговище

По кадастралната карта и кадастралните регистри, одобрени със **Заповед РД-18-18/17.06.2005 г.**  
на **ИЗПЪЛНИТЕЛЕН ДИРЕКТОР НА АГКК**

Последно изменение на кадастралната карта и кадастралните регистри, засягащо поземления имот е от **09.08.2019 г.**

Адрес на поземления имот: **гр. Търговище**

Площ: **644 кв. м**

Трайно предназначение на територията: **Земеделска**

Начин на трайно ползване: **За земеделски труд и отдых (съгласно § 4 ПЗРЗСПЗЗ)**

Категория на земята: **5**

Координатна система **ККС2005**



М 1:1000

Скица № 15-263370-10.03.2023 г. издадена въз основа на  
заявление с входящ № 01-138691-10.03.2023 г.

Галина

Георгиева ОБА Търговище



Предишен идентификатор: няма  
Номер по предходен план: няма  
Съсед: 73626.176.372, 73626.176.395, 73626.176.396, 73626.176.370, 73626.176.583

Собственици по данни от КРНИ:  
1. 000875920, **ОБЩИНА ТЪРГОВИЩЕ**  
площ 644 кв. м от правото на собственост  
Акт за частна общинска собственост № 27 том IV дело 642 от 01.03.2019г., издаден от Служба по  
вписванията гр.Търговище

Носители на други вещни права по данни от КРНИ:  
няма данни

Сгради, които попадат върху имота  
1. Сграда 73626.176.371.1: застроена площ 11 кв. м, брой етажи 1, предназначение: Вилна сграда -  
еднофамилна



Скица № 15-263370-10.03.2023 г. издадена въз основа на  
заявление с входящ № 01-138691-10.03.2023 г.

Галина

Георгиева ОБА Търговище



## СЛУЖБА ПО ГЕОДЕЗИЯ, КАРТОГРАФИЯ И КАДАСТЪР - ГР. ТЪРГОВИЩЕ

7700, ПОШЕНСКА КУТИЯ 164, Ул. "ЛИЛИЯ" №2, 0601/67325; 67644,  
targovishte@cadastre.bg, БУЛСТАТ:130362903

### СКИЦА НА ПОЗЕМЛЕН ИМОТ № 15-263361-10.03.2023 г.

Поземлен имот с идентификатор 73626.176.487

Гр. Търговище, общ. Търговище, обл. Търговище

По кадастралната карта и кадастралните регистри, одобрени със Заповед РД-18-18/17.06.2005 г.  
на ИЗПЪЛНИТЕЛЕН ДИРЕКТОР НА АГКК

Последно изменение на кадастралната карта и кадастралните регистри, засягащо поземления имот в от  
11.05.2015 г.

Адрес на поземления имот: гр. Търговище, местност ДРАКА

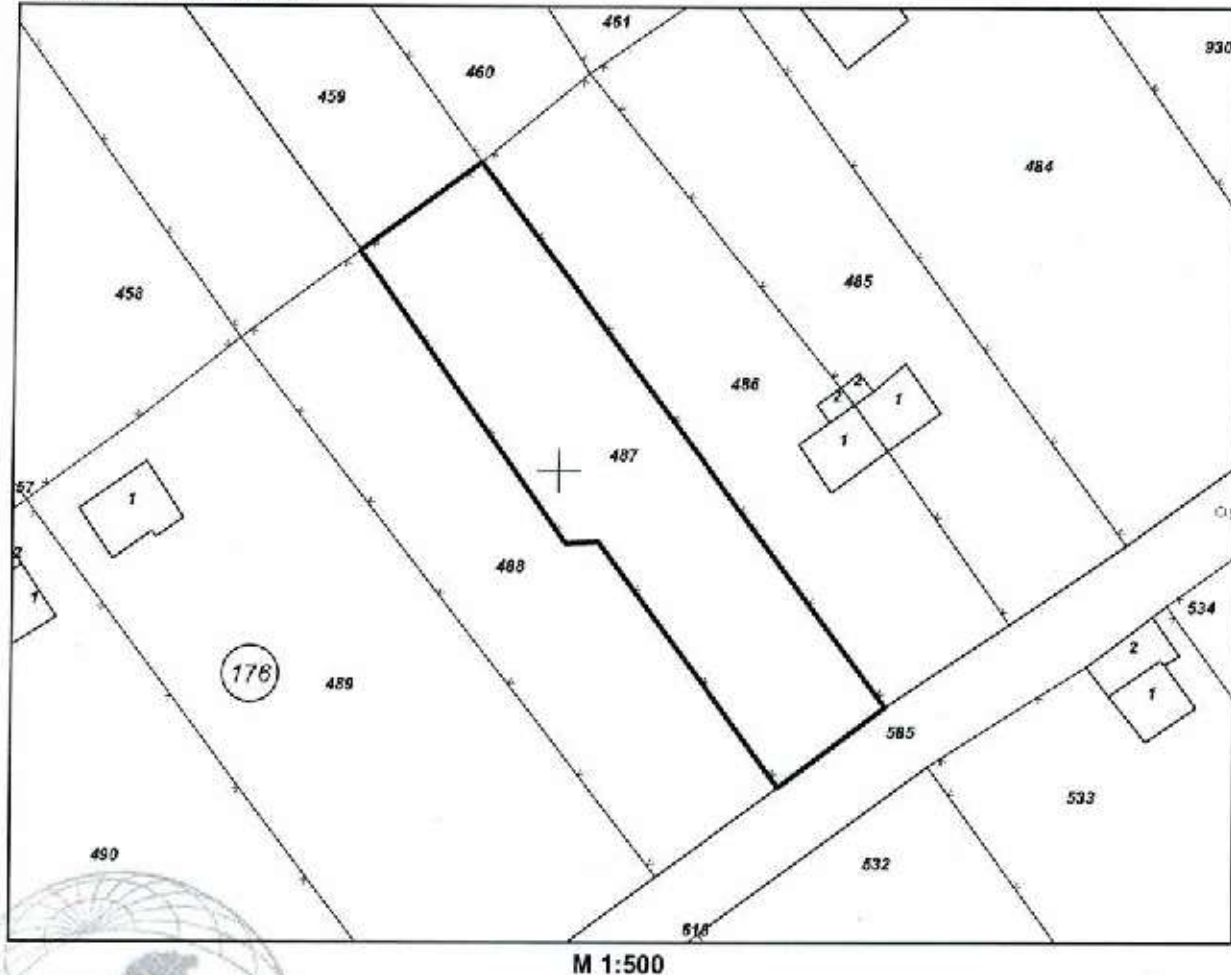
Площ: 475 кв. м

Трайно предназначение на територията: Земеделска

Начин на трайно ползване: За земеделски труд и отдих (съгласно § 4 ПЗРЗСПЗЗ)

Категория на земята: 0

Координатна система ККС2005



Скица № 15-263361-10.03.2023 г. издадена въз основа на  
заявление с входящ № 01-138691-10.03.2023 г.

Подписан с валифициран електронен печат: Geodesy, Cartography  
and Cadastre Agency, E  
EIN: 0409, LNO/04, O: Geodesy, Cartography and Cadastre Agency,  
O: 1.2.8.4.97-NTRBG-130362903, CN: Geodesy, Cartography and  
Cadastre Agency

Галина

Георгиева ОБА Търговище



Предишен идентификатор: няма

Номер по предходен план: няма

Съсед: 73626.176.488, 73626.176.585, 73626.176.486, 73626.176.460, 73626.176.459, 73626.176.929

Собственици по данни от КРНИ:

1. 000875920, ОБЩИНА ТЪРГОВИЩЕ

Няма данни за идеалните части

Акт за частна общинска собственост № 106 том VI рег. 1987 от 05.05.2015г., издаден от Служба по вписванията гр.Търговище

Носители на други вещни права по данни от КРНИ:

няма данни

Сгради, които попадат върху имота

няма данни за сгради

Скица № 15-263361-10.03.2023 г. издадена въз основа на  
заявление с входящ № 01-138691-10.03.2023 г.

Галина

Георгиева ОБА Търговище





## СЛУЖБА ПО ГЕОДЕЗИЯ, КАРТОГРАФИЯ И КАДАСТЪР - ГР. ТЪРГОВИЩЕ

7700, ПОЩЕНСКА КУТИЯ 184, Ул. "ЛИЛИЯ" №2, 0601/67325; 67644,  
targovishte@cadastre.bg, БУЛСТАТ:130362903

### СКИЦА НА ПОЗЕМЛЕН ИМОТ № 15-549096-22.05.2023 г.

Поземлен имот с идентификатор 73626.176.530

Гр. Търговище, общ. Търговище, обл. Търговище

По кадастралната карта и кадастралните регистри, одобрени със Заповед РД-18-18/17.06.2005 г.  
на ИЗПЪЛНИТЕЛЕН ДИРЕКТОР НА АГКК

Последно изменение на кадастралната карта и кадастралните регистри, засягащо поземления имот е от  
09.05.2016 г.

Адрес на поземления имот: гр. Търговище, местност ДРАКА

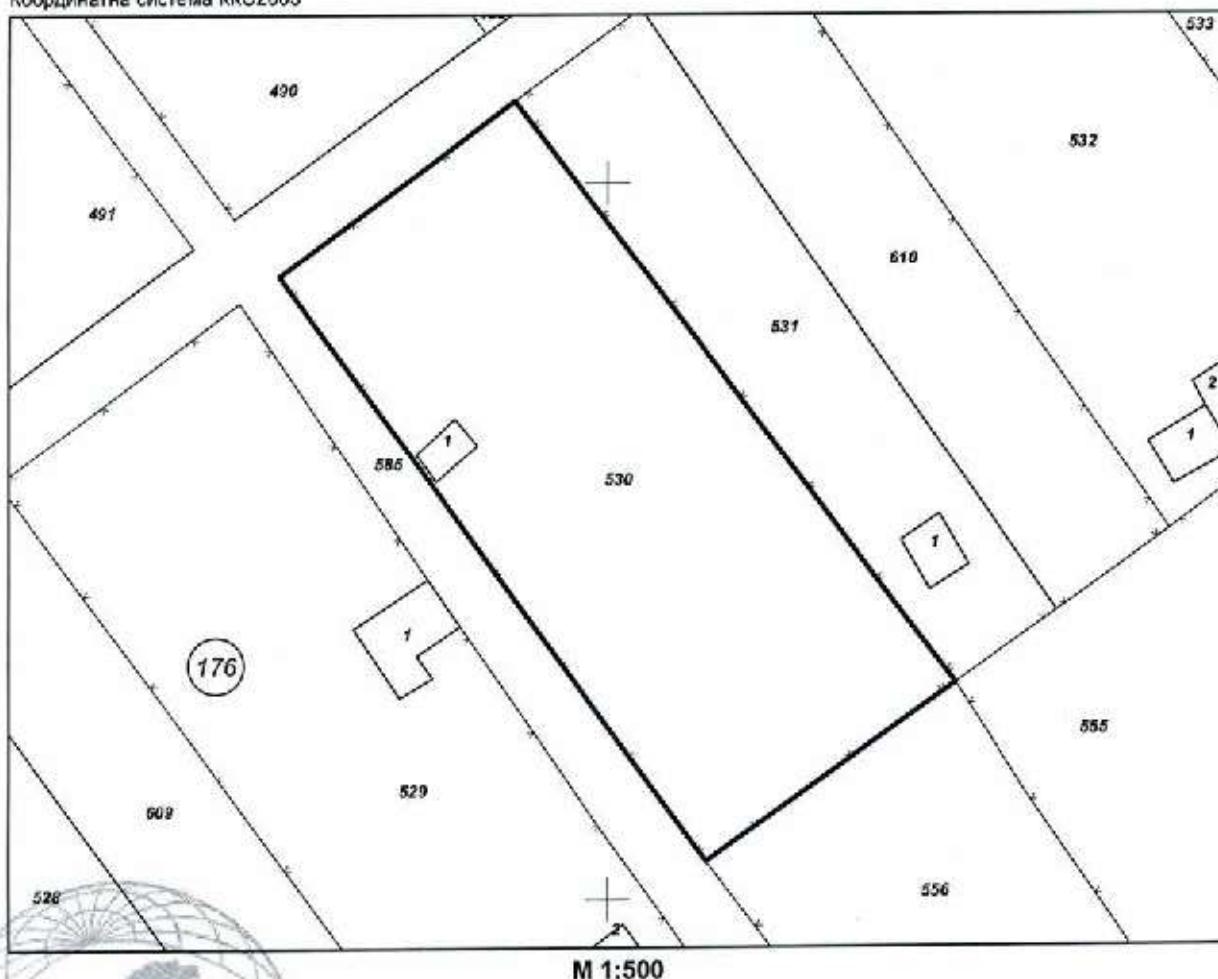
Площ: 1059 кв. м

Трайно предназначение на територията: Земеделска

Начин на трайно ползване: За земеделски труд и отдих (съгласно § 4 ПЗРЗСПЗЗ)

Категория на земята: 0

Координатна система KKC2005



Скица № 15-549096-22.05.2023 г. издадена въз основа на  
заявление с входящ № 01-287768-22.05.2023 г.

Галина

Георгиева ОБА Търговище



Преишен идентификатор: няма  
Номер по предходен план: няма  
Съсед: 73626.176.585, 73626.176.556, 73626.176.555, 73626.176.531

Собственици по данни от КРНИ:

1. 000875920, ОБЩИНА ТЪРГОВИЩЕ

Няма данни за идеалните части

Акт за частна общинска собственост № 8 том VI рег. 2011 дело 1028 от 26.04.2016г., издаден от Служба по вписванията гр.Търговище

Носители на други вещни права по данни от КРНИ:

няма данни

Сгради, които попадат върху имота

1. Сграда 73626.176.530.1: застроена площ 9 кв. м, брой етажи 1, предназначение: Вилна сграда - еднофамилна



Скица № 15-549096-22.05.2023 г. издадена въз основа на  
заявление с входящ № 01-287768-22.05.2023 г.

Галин

Теоргиева ОБА Търговище



## СЛУЖБА ПО ГЕОДЕЗИЯ, КАРТОГРАФИЯ И КАДАСТЪР - ГР. ТЪРГОВИЩЕ

7700, ПОЩЕНСКА КУТИЯ 184, Ул. "ЛИЛИЯ" №2, 0601/67325; 67644,  
targovishte@cadastre.bg, БУЛСТАТ:130362903

### СКИЦА НА ПОЗЕМЛЕН ИМОТ № 15-549098-22.05.2023 г.

Поземлен имот с идентификатор 73626.176.956

Гр. Търговище, общ. Търговище, обл. Търговище

По кадастралната карта и кадастралните регистри, одобрени със Заповед РД-18-18/17.06.2005 г.  
на ИЗПЪЛНИТЕЛЕН ДИРЕКТОР НА АГКК

Последно изменение на кадастралната карта и кадастралните регистри, засягащо поземления имот е  
със Заповед КД-14-25-251/14.09.2010 г. на НАЧАЛНИК НА СГКК - ТЪРГОВИЩЕ

Адрес на поземления имот: гр. Търговище

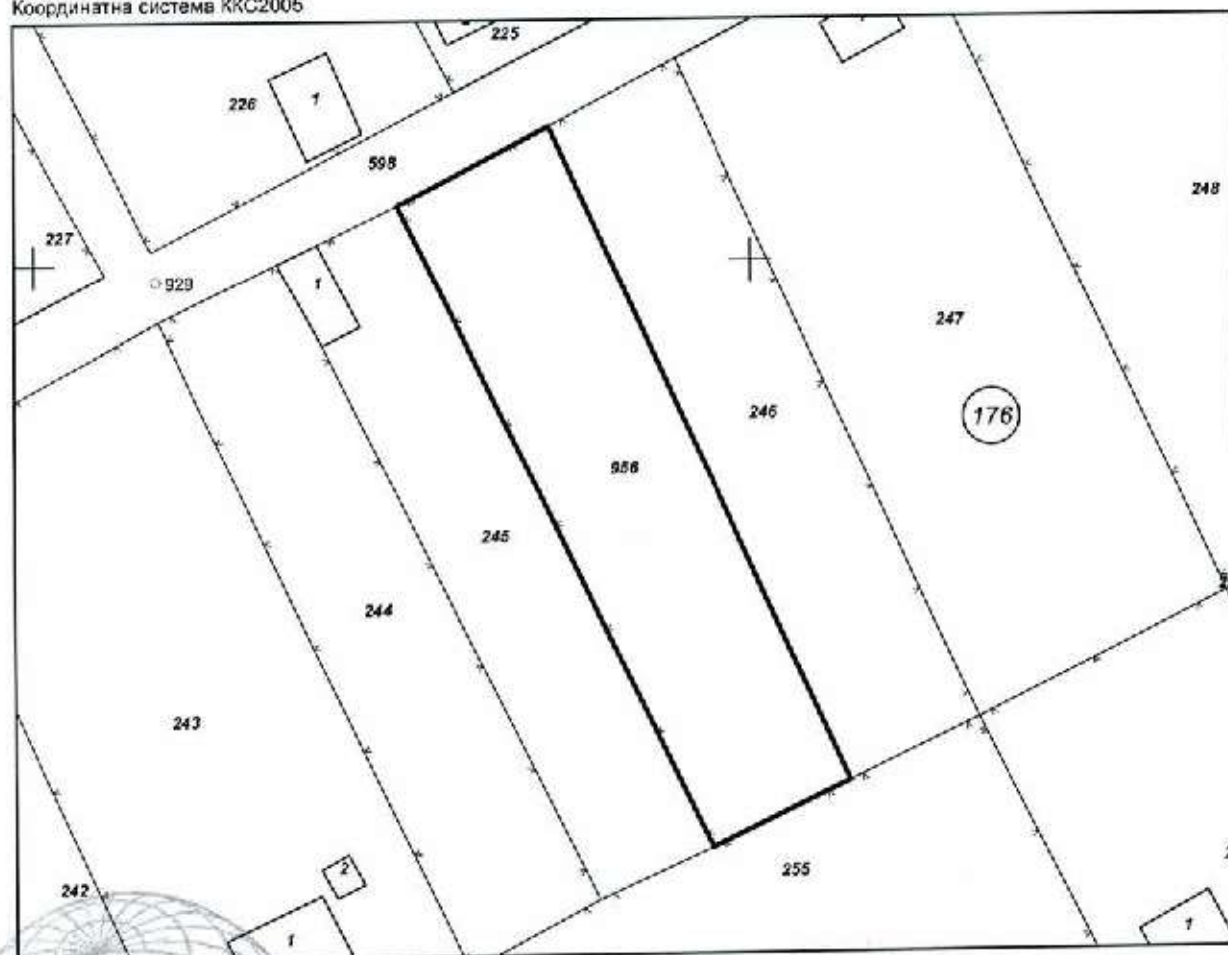
Площ: 561 кв. м

Трайно предназначение на територията: Земеделска

Начин на трайно ползване: Друг вид земеделска земя

Категория на земята: 0

Координатна система ККС2005



М 1:500

Скица № 15-549098-22.05.2023 г. издадена въз основа на  
заявление с входен № 01-287768-22.05.2023 г.

Галина

Георгиева ОБА Търговище



Предишен идентификатор: няма  
Номер по предходен план: 2634, квартал: 0  
Съседни: 73626.176.245, 73626.176.255, 73626.176.246, 73626.176.598

Собственици по данни от КРНИ:  
няма данни

Носители на други вещни права по данни от КРНИ:  
няма данни

Сгради, които попадат върху имота  
няма данни за сгради





## СЛУЖБА ПО ГЕОДЕЗИЯ, КАРТОГРАФИЯ И КАДАСТЪР - ГР. ТЪРГОВИЩЕ

7700, ПОЩЕНСКА КУТИЯ 184, Ул. "ПИЛИЯ" №2, 0801/87325, 67644,  
targovishte@cadastre.bg, БУЛСТАТ:130362903

### СКИЦА НА ПОЗЕМЛЕН ИМОТ № 15-549113-22.05.2023 г.

Поземлен имот с идентификатор 73626.178.258

Гр. Търговище, общ. Търговище, обл. Търговище

По кадастралната карта и кадастралните регистри, одобрени със Заповед РД-18-18/17.06.2005 г.  
на ИЗПЪЛНИТЕЛЕН ДИРЕКТОР НА АГКК

Последно изменение на кадастралната карта и кадастралните регистри, засягащо поземления имот е от  
25.11.2009 г.

Адрес на поземления имот: гр. Търговище, ,, местност КОВАНЛЪКА

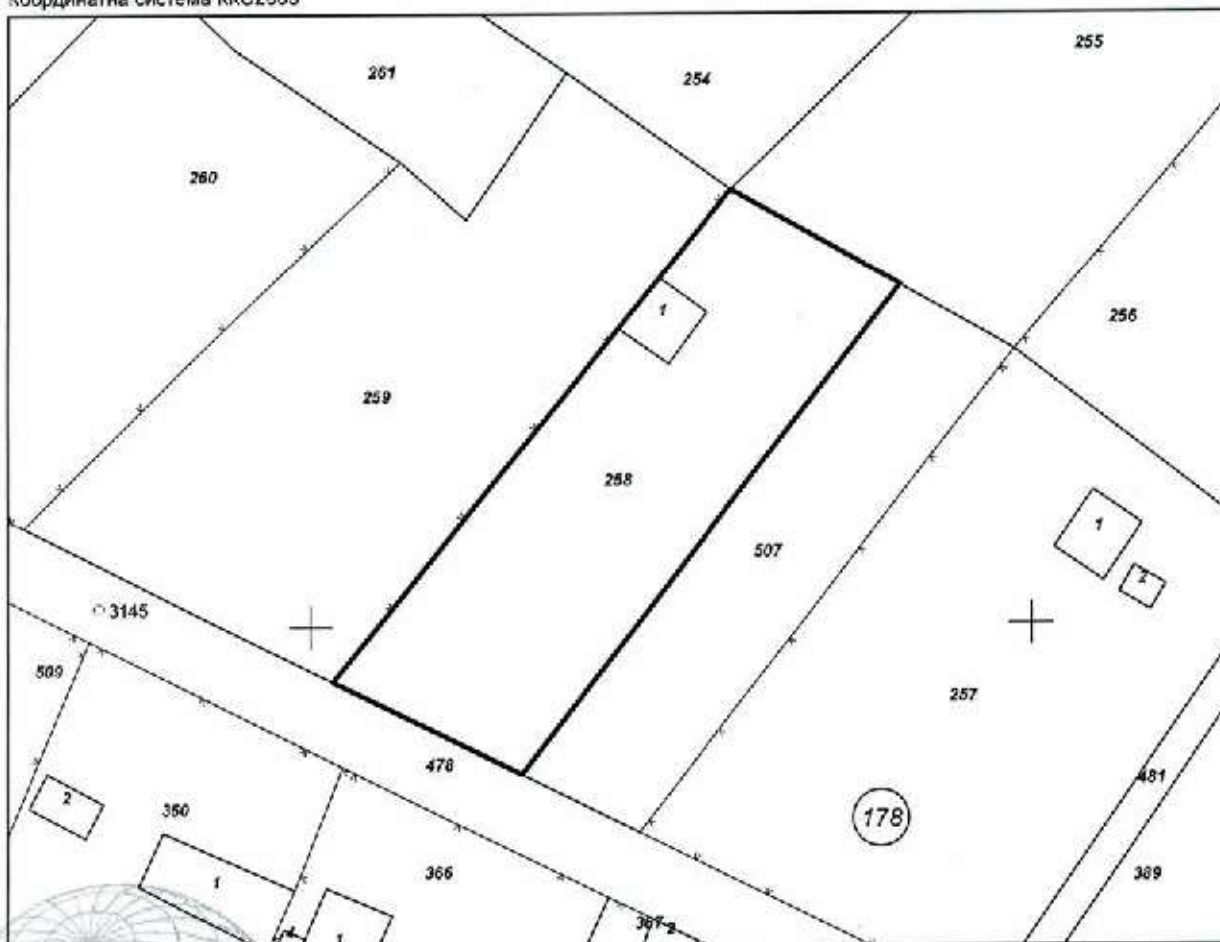
Площ: 600 кв. м

Трайно предназначение на територията: Земеделска

Начин на трайно ползване: За земеделски труд и отдих (съгласно § 4 ПЗРЗСПЗ)

Категория на земята: 3

Координатна система ККС2005



М 1:500

Скица № 15-549113-22.05.2023 г. издадена въз основа на  
заявление с входящ № 01-287768-22.05.2023 г.

Получен с електронен внос от: Geodesy, Cartography  
and Cadastre Agency,  
DN: O=BG, L=Sofia, CN=Geodesy Cartography and Cadastre Agency,  
OID.2.5.4.37.NTRBG-130362903, CN=Geodesy Cartography and  
Cadastre Agency

Галина

Георгиева ОБА Търговище



Предишен идентификатор: няма

Номер по предходен план: 3452

Съсед: 73626.178.478, 73626.178.507, 73626.178.255, 73626.178.254, 73626.178.259

Собственици по данни от КРНИ:

1. 000875920, ОБЩИНА ТЪРГОВИЩЕ

площ 600 кв. м от правото на собственост

Акт за частна общинска собственост № 35 том IV от 28.04.2009г., издаден от СЛУЖБА ПО  
ВПИСВАНИЯТА - имотен регистър Търговище

Носители на други вещни права по данни от КРНИ:

няма данни

Сгради, които попадат върху имота

1. Сграда 73626.178.258.1: застроена площ 19 кв. м, брой етажи 1, предназначение: Вилна сграда -  
еднофамилна



Скица № 15-549113-22.05.2023 г. издадена въз основа на  
заявление с входящ № 01-287768-22.05.2023 г.

Галина

Георгиева ОБА Търговище



## СЛУЖБА ПО ГЕОДЕЗИЯ, КАРТОГРАФИЯ И КАДАСТЪР - ГР. ТЪРГОВИЩЕ

7700, ПОЩЕНСКА КУТИЯ 184, Ул. "ЛИЛИЯ" №2, 0601/67325; 67644,  
targovishte@cadastre.bg, БУЛСТАТ:130362903

### СКИЦА НА ПОЗЕМЛЕН ИМОТ № 15-549115-22.05.2023 г.

Поземлен имот с идентификатор 73626.178.507

Гр. Търговище, общ. Търговище, обл. Търговище

По кадастралната карта и кадастралните регистри, одобрени със Заповед РД-18-18/17.06.2005 г.  
на **ИЗПЪЛНИТЕЛЕН ДИРЕКТОР НА АГКК**

Последно изменение на кадастралната карта и кадастралните регистри, засягащо поземления имот:  
**няма данни за изменение**

Адрес на поземления имот: гр. Търговище, ,, местност КОВАНЛЪКА

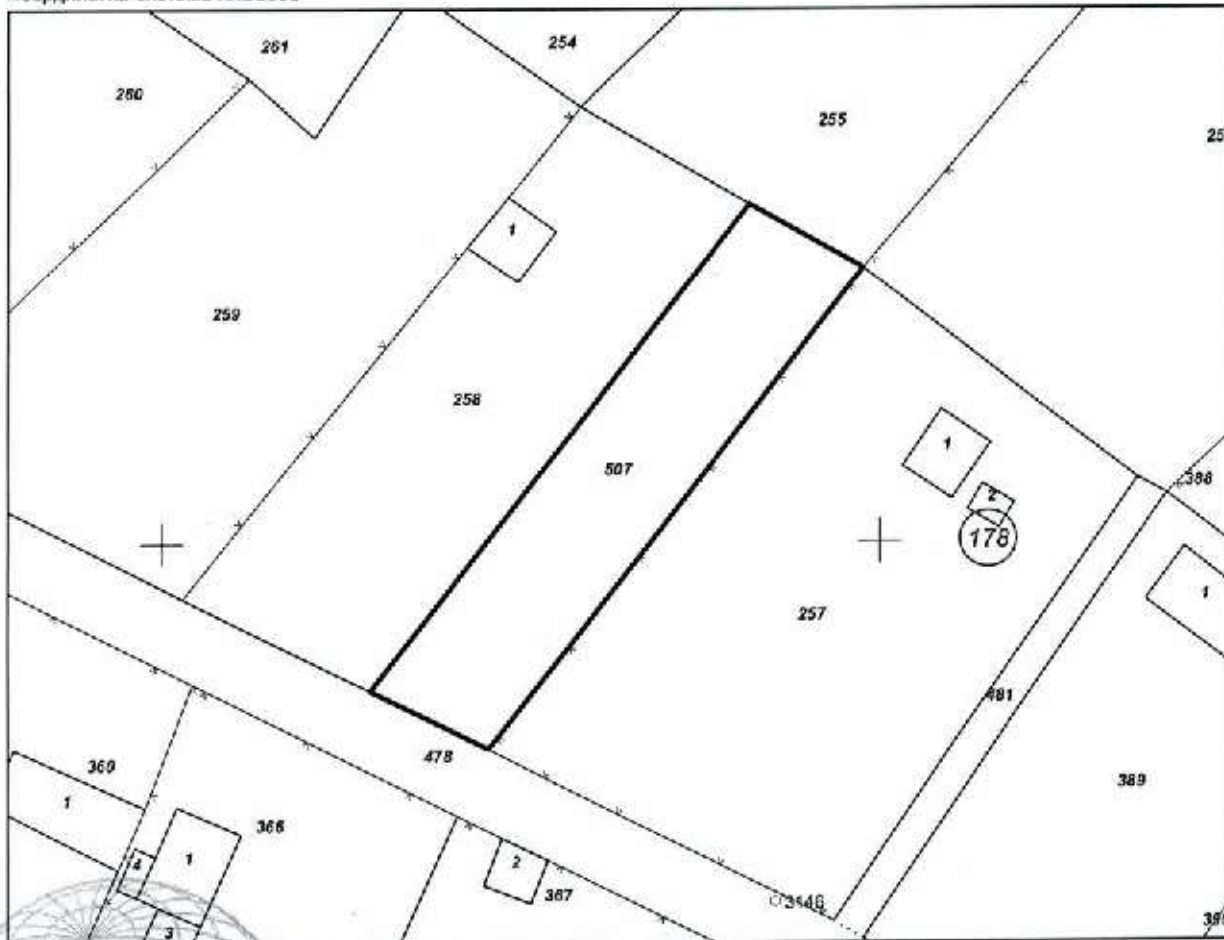
Площ: **384 кв. м**

Трайно предназначение на територията: **Земеделска**

Начин на трайно ползване: **За земеделски труд и отдих (съгласно § 4 ПЗРЗСПЗ)**

Категория на земята: **3**

Координатна система ККС2005



М 1:500

Скица № 15-549115-22.05.2023 г. издадена въз основа на  
заявление с входящ № 01-287768-22.05.2023 г.

Планска и геодезична агенция - новат GeoBey, Cartography  
and Cadastre Agency, E  
DN: C=BG, L=Soфия, O=GeoBey, Cartography and Cadastre Agency,  
OU=2024-07-NTREG-150362903, CN=GeoBey, Cartography and  
Cadastre Agency

Галина

Георгиева ОБА Търговище



Предишен идентификатор: **няма**  
Номер по предходен план: **няма**  
Съсед: **73626.178.478, 73626.178.257, 73626.178.256, 73626.178.255, 73626.178.258**

стр. 2 от 2

Собственици по данни от КРНИ:

**1. 000875920, ОБЩИНА ТЪРГОВИЩЕ**

площ 384 кв. м от правото на собственост

Акт за частна общинска собственост № 46 том I рег. 109 от 15.01.2010г., издаден от Служба по вписване  
- Търговище

Носители на други вещни права по данни от КРНИ:  
**няма данни**

Сгради, които попадат върху имота  
**няма данни за сгради**







## СЛУЖБА ПО ГЕОДЕЗИЯ, КАРТОГРАФИЯ И КАДАСТЪР - ГР. ТЪРГОВИЩЕ

7700, ПОЩЕНСКА КУТИЯ 184, Ул. "ПИЛИЯ" №2, 0601/67325; 67644,  
targovishte@cadastre.bg, БУЛСТАТ:130362903

### СКИЦА НА ПОЗЕМЛЕН ИМОТ № 15-397305-11.04.2023 г.

Поземлен имот с идентификатор 73626.209.881

Гр. Търговище, общ. Търговище, обл. Търговище

По кадастралната карта и кадастралните регистри, одобрени със Заповед РД-18-18/17.06.2005 г.  
на ИЗПЪЛНИТЕЛЕН ДИРЕКТОР НА АГКК

Последно изменение на кадастралната карта и кадастралните регистри, засягащо поземления имот е  
със Заповед 18-2778-10.03.2021 г. на НАЧАЛНИК НА СГКК - ТЪРГОВИЩЕ

Адрес на поземления имот: гр. Търговище, местност ДРАКА Б

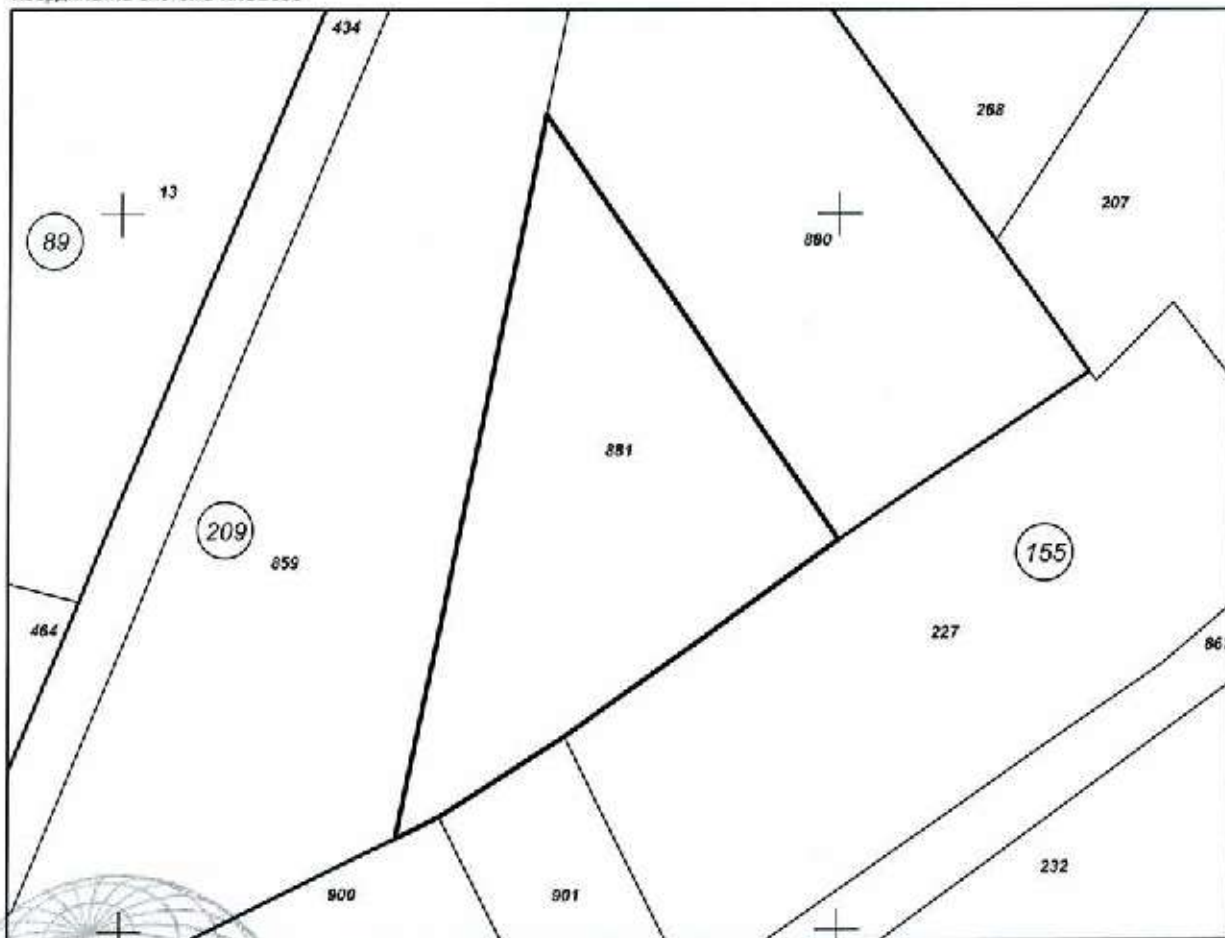
Площ: 683 кв. м

Трайно предназначение на територията: Земеделска

Начин на трайно ползване: За земеделски труд и отдых (съгласно § 4 ПЗРЗСПЗЗ)

Категория на земята: 0

Координатна система ККС2005



М 1:500

Скица № 15-397305-11.04.2023 г. издадена въз основа на  
заявление с входящ № 01-208480-11.04.2023 г.

Подписан с квалифициран електронен подпис Geodesy, Cartography  
and Cadastre Agency, E  
DN: C=BG, L=София, O=Geodesy, Cartography and Cadastre Agency,  
OID.2.84.97=NRBG-130362903, CN=Geodesy, Cartography and  
Cadastre Agency

Галина

Георгиева ОБА Търговище



Предишен идентификатор: няма  
Номер по предходен план: 209881  
Съсед: 73626.209.859, 73626.155.900, 73626.155.901, 73626.155.227, 73626.209.880

Собственици по данни от КРНИ:  
**1. 000875920, ОБЩИНА ТЪРГОВИЩЕ**  
Няма данни за идеалните части  
Липсва информация

Носители на други вещни права по данни от КРНИ:  
**няма данни**

Сгради, които попадат върху имота  
няма данни за сгради





## СЛУЖБА ПО ГЕОДЕЗИЯ, КАРТОГРАФИЯ И КАДАСТЪР - ГР. ТЪРГОВИЩЕ

7700, ПОШЕНСКА КУТИЯ 184, Ул. "ЛИЛИЯ" №2, 0601/67325; 67644,  
targovishte@cadastre.bg, БУЛСТАТ:130362903

### СКИЦА НА ПОЗЕМЛЕН ИМОТ № 15-324115-24.03.2023 г.

Поземлен имот с идентификатор 73626.516.27

Гр. Търговище, общ. Търговище, обл. Търговище

По кадастралната карта и кадастралните регистри, одобрени със **Заповед РД-18-18/17.06.2005 г.**  
на **ИЗПЪЛНИТЕЛЕН ДИРЕКТОР НА АГКК**

Последно изменение на кадастралната карта и кадастралните регистри, засягащо поземления имот е от  
**21.12.2017 г.**

Адрес на поземления имот: **гр. Търговище**

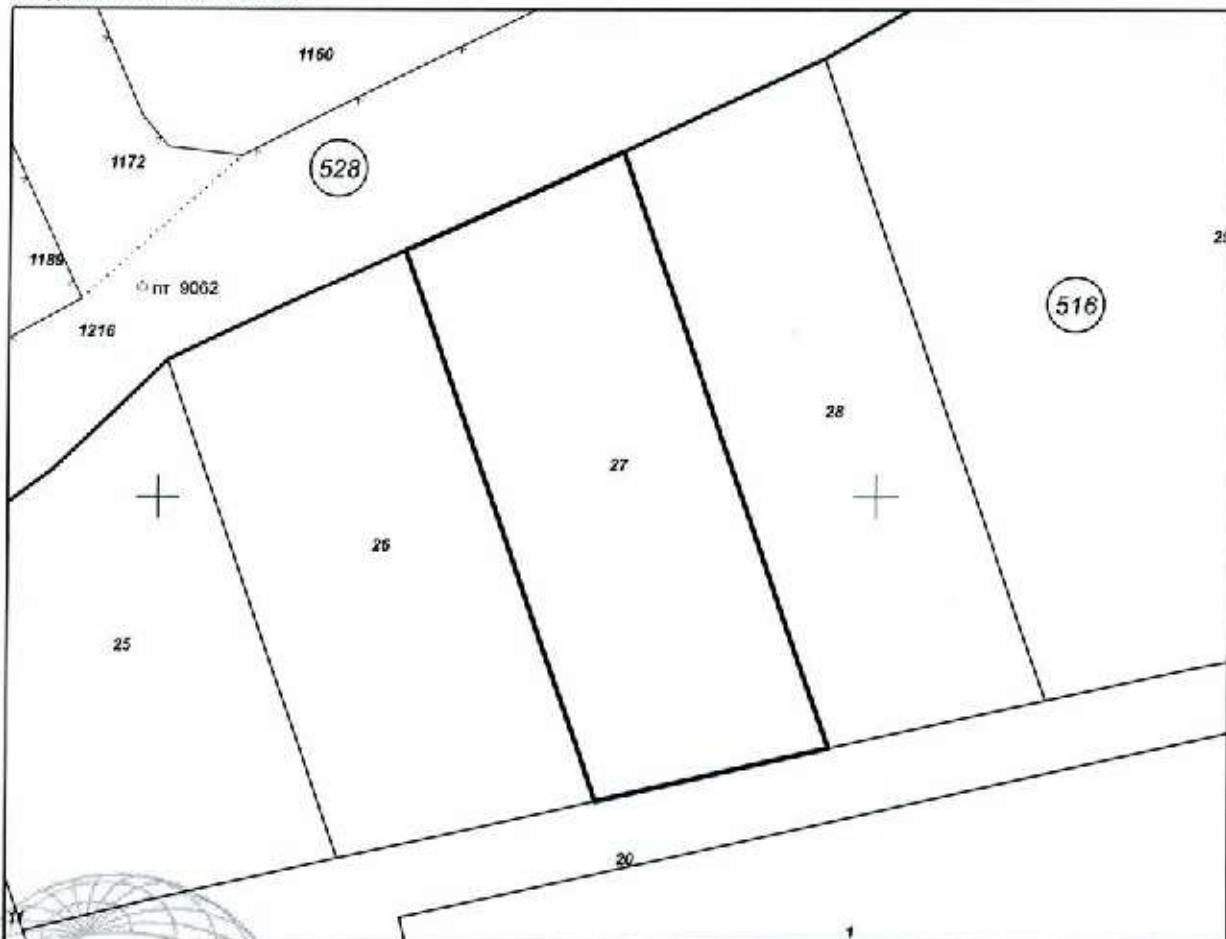
Площ: **700 кв. м**

Трайно предназначение на територията: **Земеделска**

Начин на трайно ползване: **За земеделски труд и отдих (съгласно § 4 ПЗРЗСПЗЗ)**

Категория на земята: **4**

Координатна система ККС2005



М 1:500

Скица № 15-324115-24.03.2023 г. издадена въз основа на  
заявление с входящ № 01-173021-24.03.2023 г.

Галин

Георгиева ОБА Търговище



Предишен идентификатор: **73626.516.18**  
Номер по предходен план: **няма**  
Съсед: **73626.516.26, 73626.516.20, 73626.516.28, 73626.528.1216**

Собственици по данни от КРНИ:

**1. ЛИПСВА ИНФОРМАЦИЯ**

Няма данни за идеалните части

Няма документ за собственост

Носители на други вещни права по данни от КРНИ:

**няма данни**

Сгради, които попадат върху имота

няма данни за сгради



Скица № 15-324115-24.03.2023 г. издадена въз основа на  
заявление с входящ № 01-173021-24.03.2023 г.

Галинз

Георгиева ОБА Търговище



## СЛУЖБА ПО ГЕОДЕЗИЯ, КАРТОГРАФИЯ И КАДАСТЪР - ГР. ТЪРГОВИЩЕ

7700, ПОЩЕНСКА КУТИЯ 184, Ул. "ЛИЛИЯ" №2, 0601/67325; 67844,  
targovishte@cadastre.bg, БУЛСТАТ:130362903

### СКИЦА НА ПОЗЕМЛЕН ИМОТ № 15-324117-24.03.2023 г.

Поземлен имот с идентификатор 73626.516.29

Гр. Търговище, общ. Търговище, обл. Търговище

По кадастралната карта и кадастралните регистри, одобрени със Заповед РД-18-18/17.06.2005 г.  
на ИЗПЪЛНИТЕЛЕН ДИРЕКТОР НА АГКК

Последно изменение на кадастралната карта и кадастралните регистри, засягащо поземления имот е от  
08.06.2018 г.

Адрес на поземления имот: гр. Търговище, местност "Разбойна Кория"

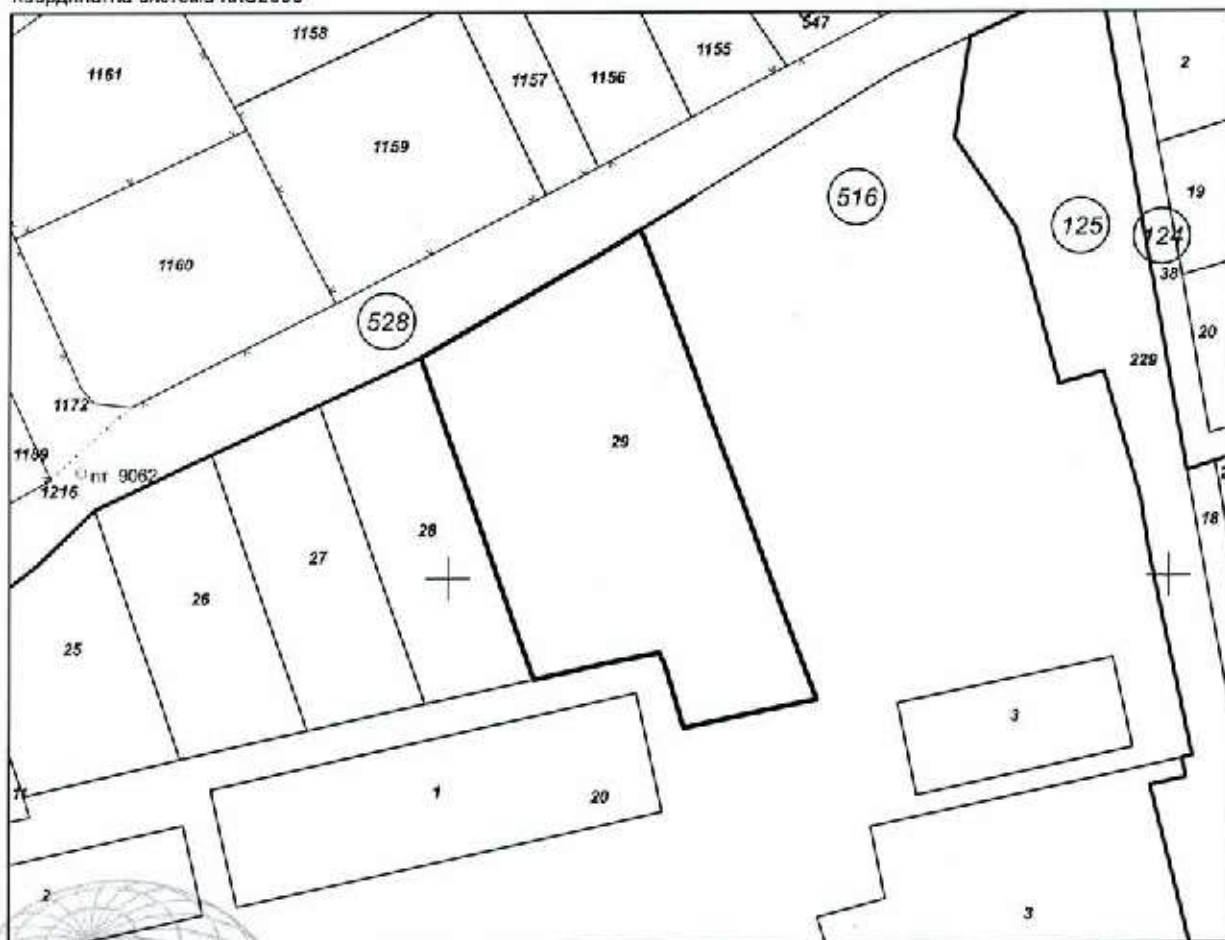
Площ: 2085 кв. м

Трайно предназначение на територията: Земеделска

Начин на трайно ползване: За земеделски труд и отдих (съгласно § 4 ПЗРЗСПЗЗ)

Категория на земята: 4

Координатна система ККС2005



M 1:1000

Скица № 15-324117-24.03.2023 г. издадена въз основа на  
заявление с входящ № 01-173021-24.03.2023 г.

Галина

Георгиева ОБА Търговище



Предишен идентификатор: 73626.516.18  
Номер по предходен план: 516029  
Съседни: 73626.516.28, 73626.516.20, 73626.528.1216

Собственици по данни от КРНИ:  
**1. 000875920, ОБЩИНА ТЪРГОВИЩЕ**  
Няма данни за идеалните части  
Липсва информация

Носители на други вещни права по данни от КРНИ:  
**няма данни**

**Сгради, които попадат върху имота**  
няма данни за сгради

